

名门静音门锁
静音门锁领导者

2024 全屋定制画册

WHOLE HOUSE CUSTOMIZED
PRODUCT MANUAL

www.ming-men.com

名门静音门锁

2024 全屋定制画册



广东名门锁业有限公司 | 地址：广东省中山市小榄镇东成北路6号

服务热线：400-900-4044 | 网址：www.ming-men.com



微信订阅号



官网

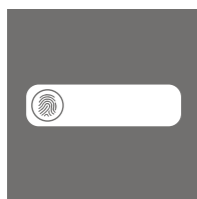


抖音号

CONTENTS

全屋定制/门厂 产品目录

室内智能门锁	-----	001
静音门锁&隐形门锁	-----	007
门用五金	-----	035
移门五金	-----	059
家具五金	-----	089
静音锁体	-----	129



室内智能门锁

SMART MUTE DOOR LOCK

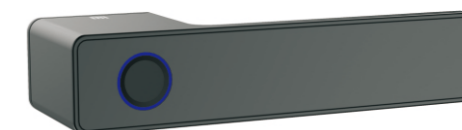




EZ-S03D



扫砂枪
零售价:1199元



哑黑
零售价:1199元



一握即开



AI指纹
自学习



隐藏螺钉
锁体



Type-C
充电



执手装饰
面盖可定制

开门方式



指纹



蓝牙(涂鸦智能)



应急钥匙

容量

20
指纹

主要材质: 铝合金

适装门厚: 40-60mm

工作温度: -10°C-60°C

机械锁芯: 钥匙2条

适配锁体: C60磁力静音锁体(隐藏螺钉)

使用范围: 室内木门、极简门



EZ-S05D



扫砂枪
零售价:1199元



哑黑
零售价:1199元



一握即开



AI指纹
自学习



隐藏螺钉
锁体



Type-C
充电



执手装饰
面盖可定制

开门方式



指纹



蓝牙(涂鸦智能)



应急钥匙

容量

20

指纹

主要材质: 铝合金

适装门厚: 40-60mm

工作温度: -10°C-60°C

机械锁芯: 钥匙2条

适配锁体: C60磁力静音锁体(隐藏螺钉)

使用范围: 室内木门、极简门



静音门锁&隐形门锁

SILENT DOOR LOCK &
INVISIBLE DOOR LOCK



G3030B 极简单执手锁



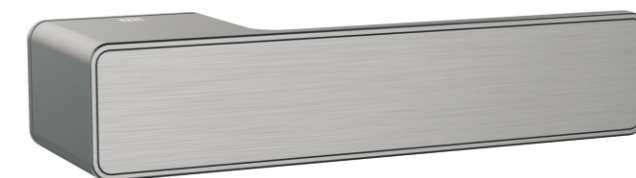
哑黑



雅致金



米白



扫砂枪

零售价(单位:元)	
G3030B-BL-BK	396
G3030B-BL-ET	405
G3030B-BS-BK	416
G3030B-BS-ET	420
G3030B-YZ-BK	416
G3030B-YZ-ET	420
G3030B-WH-BK	396
G3030B-WH-ET	405



隐藏锁芯设计



隐藏螺钉锁体



执手装饰面盖可定制

技术参数:

材质: 锌合金

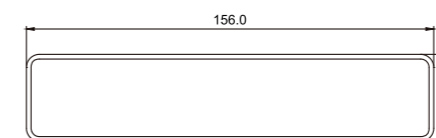
功能: 门锁ET&无钥匙BK

适配锁体: C60磁力静音锁体(隐藏螺钉)

锁芯: 3条

适装门厚: 40-55mm

适用范围: 室内门、极简生态门



G5050B 极简单执手锁



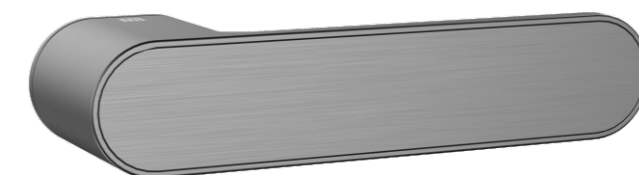
哑黑



雅致金



米白



扫砂枪

零售价(单位:元)	
G5050B-BL-BK	396
G5050B-BL-ET	405
G5050B-BS-BK	416
G5050B-BS-ET	420
G5050B-YZ-BK	416
G5050B-YZ-ET	420
G5050B-WH-BK	396
G5050B-WH-ET	405



隐藏锁芯
设计



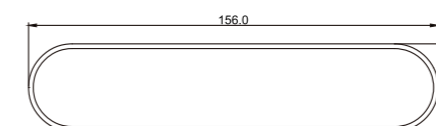
隐藏螺钉
锁体



执手装饰
面盖可定制

技术参数:

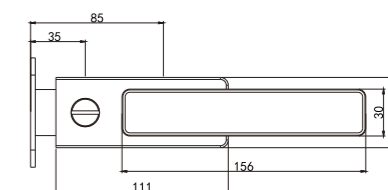
材质: 锌合金
功能: 门锁ET&无钥匙BK
适配锁体: C60磁力静音锁体(隐藏螺钉)
锁芯: 3条
适装门厚: 40-55mm
适用范围: 室内门、极简生态门



BL-Y1010
极简铝框玻璃门锁



哑黑
零售价:468元



产品参数:

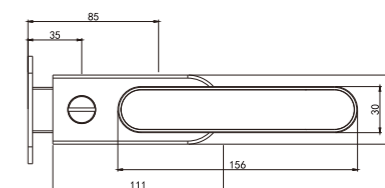
主要材质: 铝合金
适用锁体: Y85磁力静音单舌锁体
功能: 有BK & ET(带锁芯)
适装玻璃厚度: 8mm
型材: 4516平口(底座可根据不同型材定制)
适用场景: 卫生间、办公室
门类: 窄边铝框玻璃门



BL-Y2020 极简铝框玻璃门锁



哑黑
零售价:468元



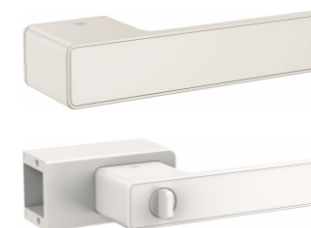
产品参数:

主要材质: 铝合金
适用锁体: Y85磁力静音单舌锁体
功能: 有BK & ET(带锁芯)
适装玻璃厚度: 8mm
型材: 4516平口(底座可根据不同型材定制)
适用场景: 卫生间、办公室
门类: 窄边铝框玻璃门

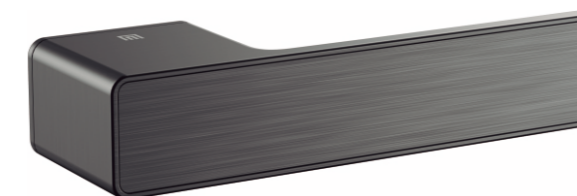
BL-Y3030 极简铝框玻璃门锁



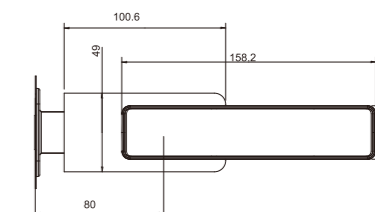
哑黑 零售价:499元



米白 零售价:529元



扫砂枪
零售价:529元



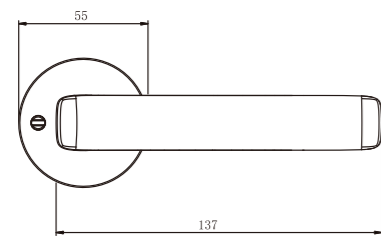
产品参数:

- 主要材质: 锌合金
- 适用锁体: 80mm单舌磁力锁舌
- 功能: 有BK &ET(带锁芯)
- 适装玻璃厚度: 8-10mm
- 适用场景: 卫生间玻璃门、阳台玻璃门、办公室玻璃门

WS105526
无钥匙锁



哑黑
零售价:316元



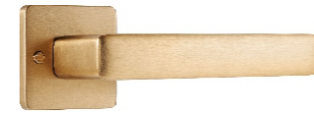
产品参数:

主要材质: 锌合金
适用锁体: 名门W60机械静音锁体
适装门厚: 38-55mm
适用场景: 浴室、洗手间、老人房、儿童房
功能: 应急开锁、反锁可视

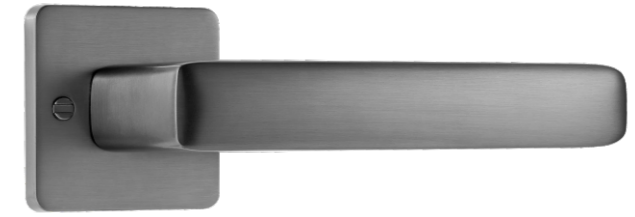
WS106526
无钥匙锁



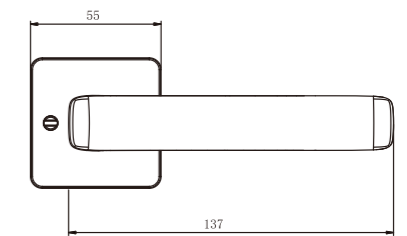
雅致金 零售价:326元



雅致金 零售价:396元



扫砂枪
零售价:389元



产品参数:

主要材质: 锌合金
适用锁体: 名门W60机械静音锁体
适装门厚: 38-55mm
适用场景: 浴室、洗手间、老人房、儿童房
功能: 应急开锁、反锁可视

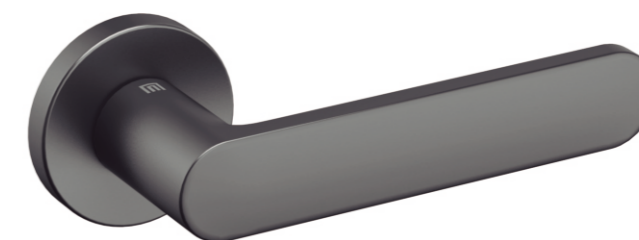
KF/VF01301



雅致金

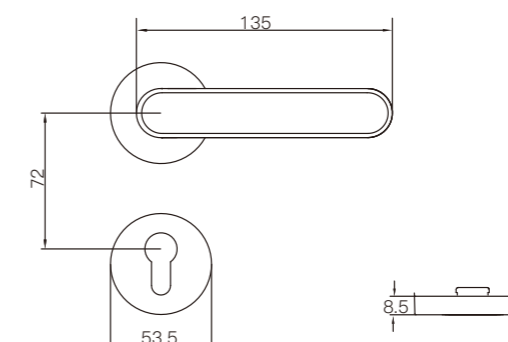


米白



哑黑

零售价(元)			
配置	VF01301BL	VF01301YZ	VF01301WH
假插芯(机械)	369	369	369
假插芯(磁力)	299	299	299
假锁	269	269	269
隐形锁	269	279	249



技术参数:

材质: 铝合金

配置锁体: 名门5572磁力静音锁体
名门5572机械静音锁体

配置锁芯: 3匙锁芯

适装门厚: 35-50mm

适用范围: 木门、金属门

KF/VF01302



哑黑



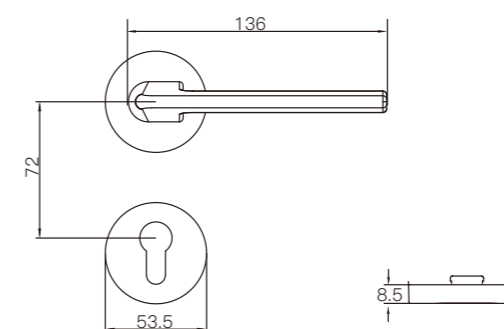
雅致金



扫砂枪



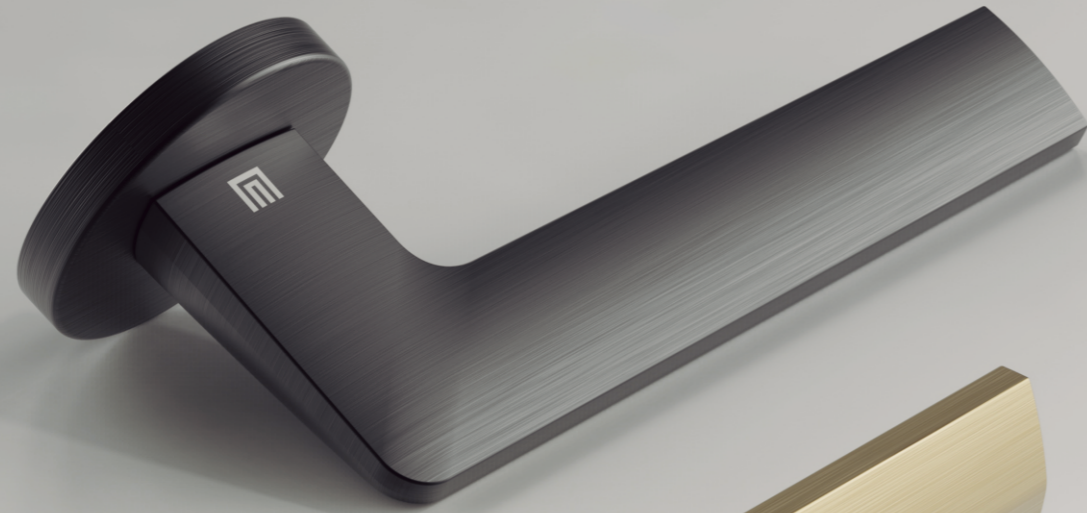
配置	零售价(元)		
	VF01302BL	VF01302BS	VF01302YZ
假插芯(机械)	369	369	369
假插芯(磁力)	299	299	299
假锁	269	269	269
隐形锁	269	279	279



技术参数:

材质: 铝合金
 配置锁体: 名门5572磁力静音锁体
 名门5572机械静音锁体
 配置锁芯: 3匙锁芯
 适装门厚: 35-50mm
 适用范围: 木门、金属门

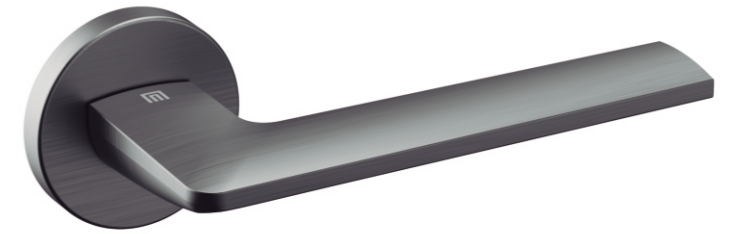
KF/VF01317



哑黑

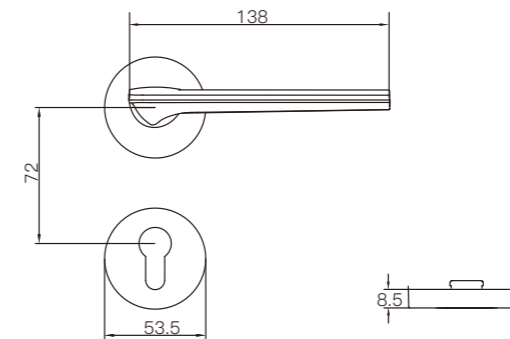


雅致金



扫砂枪

配置	零售价(元)		
	VF01317BL	VF01317BS	VF01317YZ
假插芯(机械)	369	369	369
假插芯(磁力)	299	299	299
假锁	269	269	269
隐形锁	269	279	279



技术参数:

材质: 铝合金

配置锁体: 名门5572磁力静音锁体
名门5572机械静音锁体

配置锁芯: 3匙锁芯

适装门厚: 35-50mm

适用范围: 木门、金属门



KF/VF88504



哑黑

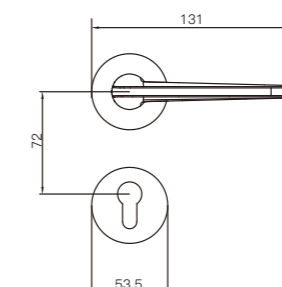


雅致金



扫砂枪

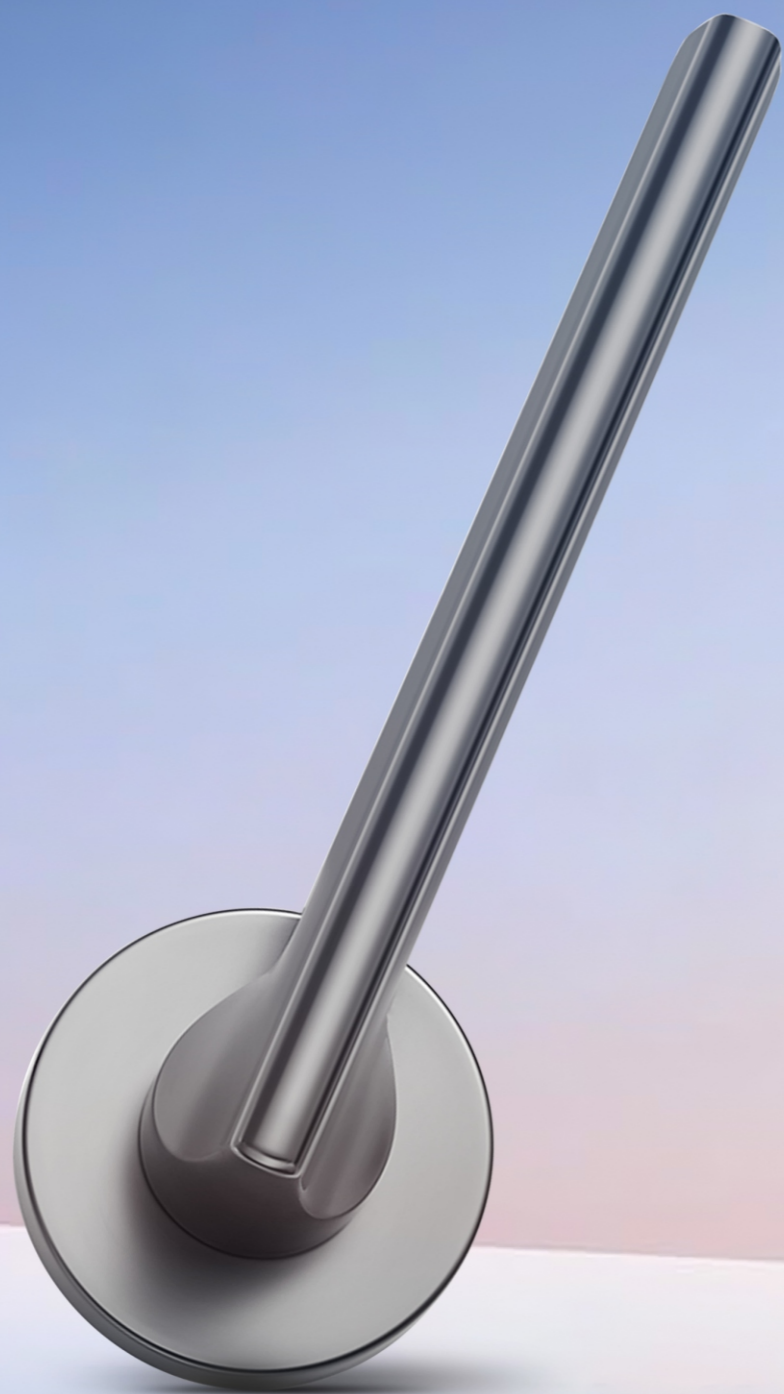
零售价(元)			
配置	VF88504BL	VF88504BS	VF88504YZ
真/假插芯(机械)	469	499	469
真/假插芯(磁力)	469	499	469
假锁	259	299	299
隐形锁	299	319	299



技术参数:

材质: 锌合金
 配置锁体: 名门5572磁力静音锁体
 名门5572机械静音锁体
 配置锁芯: 3匙锁芯
 适装门厚: 35-50mm
 适用范围: 木门、金属门

KF/VF88130



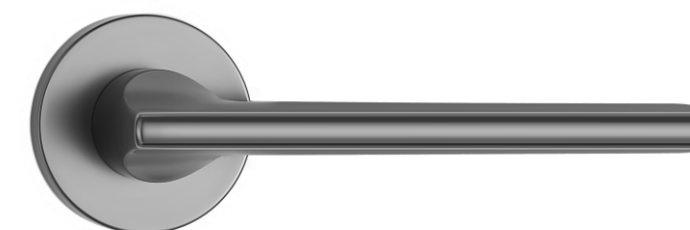
哑黑



雅致金

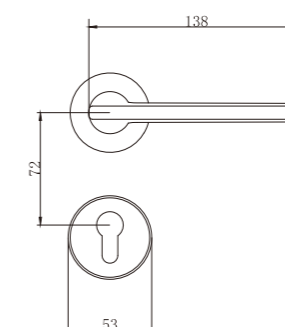


米白



哑光枪

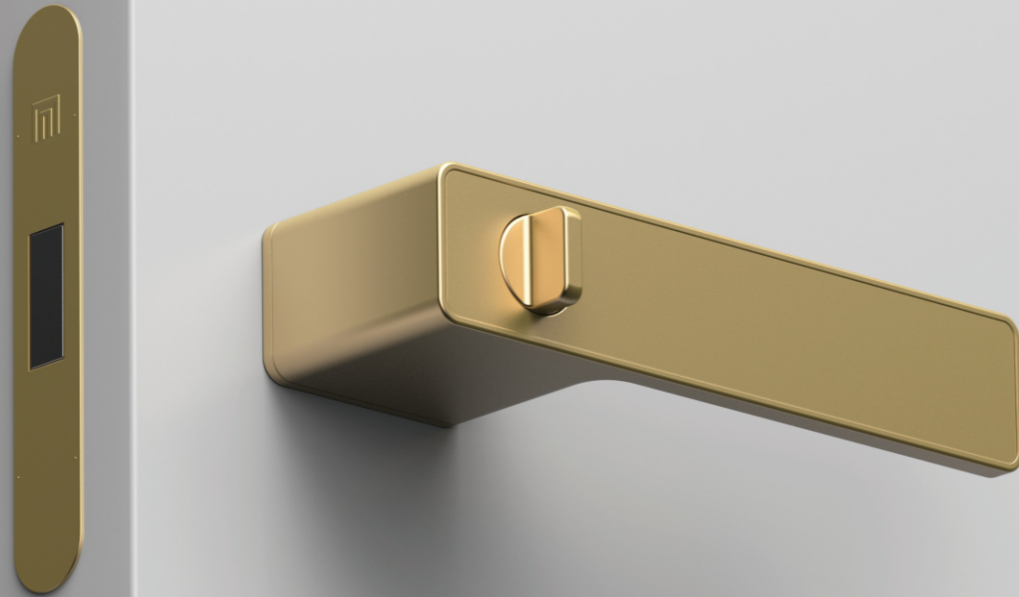
配置	零售价(单位: 元)			
	VF88130BL	VF88130YQ	VF88130YZ	VF88130WH
VF假插芯	439	499	449	449
假锁	259	299	299	259
隐形锁	299	319	299	299



产品参数:

- 主要材质: 锌合金
- 配置锁体: V5572V静音锁体
CV5572N磁力锁体
- 配置锁芯: 3匙锁芯
- 适配门厚: 35-50mm
- 适用范围: 木门、金属门

G3030B
隐形门锁



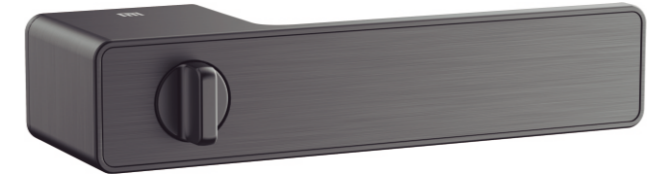
哑黑
零售价:239元



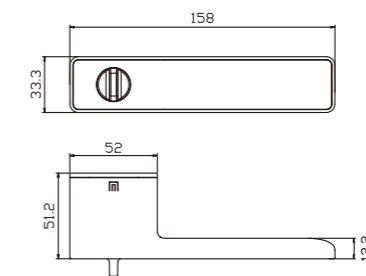
雅致金
零售价:239元



米白
零售价:239元



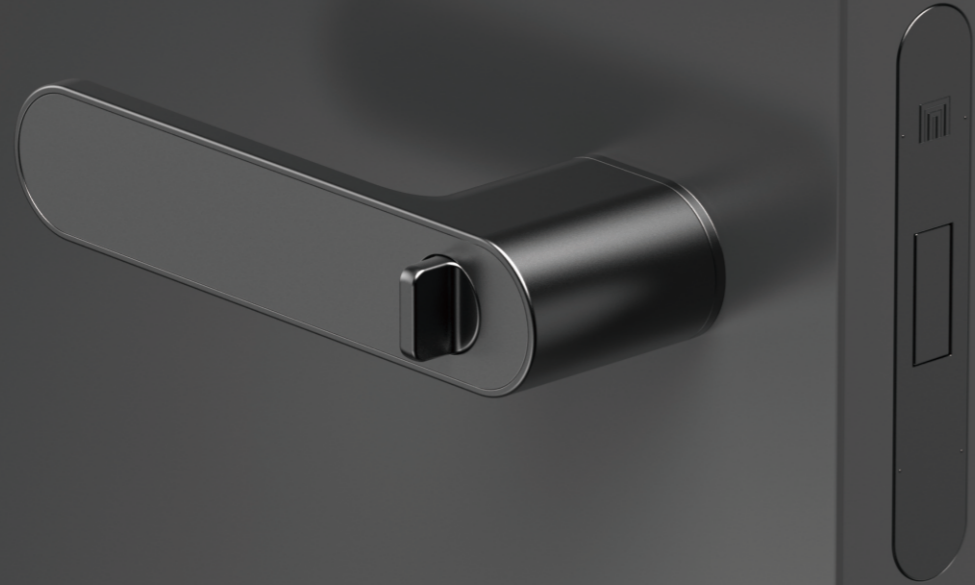
扫砂枪
零售价:239元



技术参数:

主要材质: 锌合金
功能: 室内可以反锁,室外可应急解锁
(隐形门专用)
适配锁体: Y60呆舌锁体(隐藏螺钉)
适装门厚: 40-55mm
适用范围: 各类隐形门

G5050B
隐形门锁



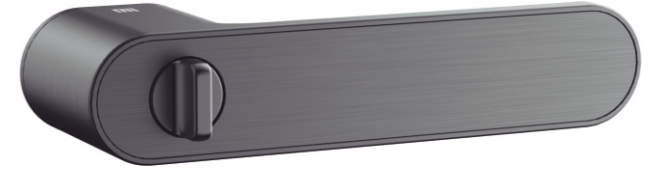
哑黑
零售价:239元



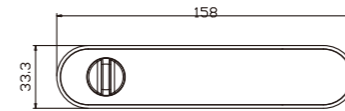
雅致金
零售价:239元



米白
零售价:239元

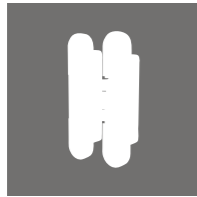


扫砂枪
零售价:239元



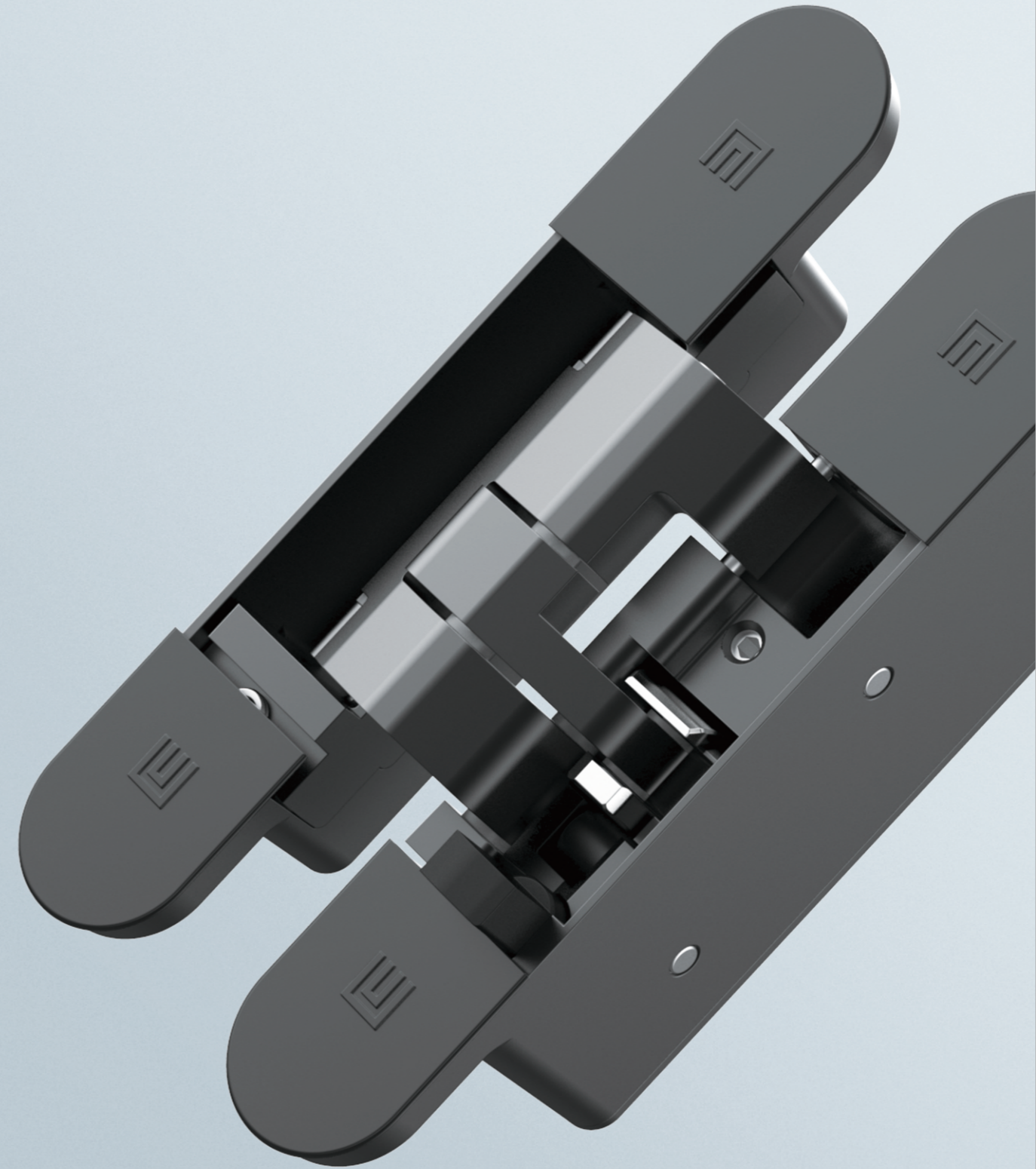
技术参数:

- 主要材质: 锌合金
- 功能: 室内可以反锁,室外可应急解锁
(隐形门专用)
- 适配锁体: Y60呆舌锁体(隐藏螺钉)
- 适装门厚: 40-55mm
- 适用范围: 各类隐形门

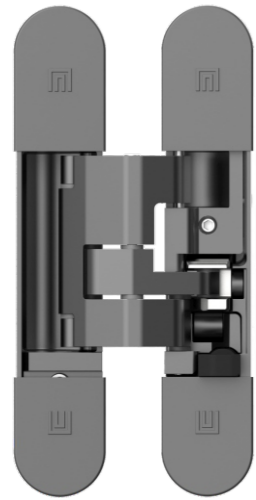


门用五金

DOOR WITH HARDWARE



AMJ-H60
静音缓冲自闭合页



枪色
零售价:998元/只



新月银 零售价:998元/只



金色 零售价:998元/只



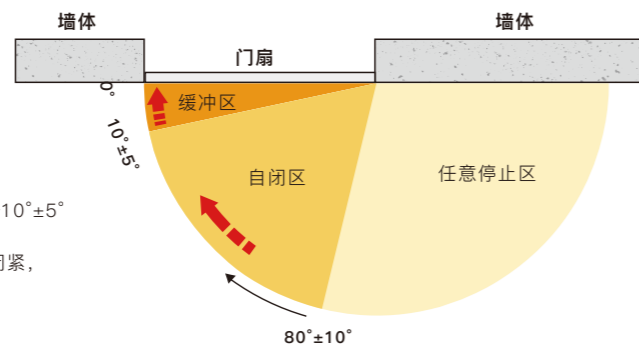
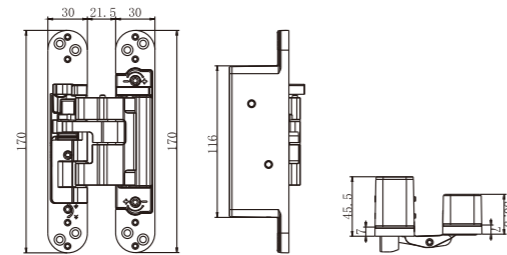
哑黑 零售价:998元/只



自闭缓冲闭门 (静音) 隐藏暗装 安装便利 关门力大小可调

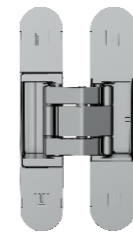
产品配置说明

主要材质: 铝合金
面饰: 哑黑、新月银、金色、枪色
最大开门角度: $\leq 180^\circ$
适装门厚: 40-55mm
适装门宽: 900mm以下
最大承重: 60 kg/付 (2只)
调节范围: 门扇左右 ± 2 mm
适用范围: 家用卧室门、办公室门、生态铝框门

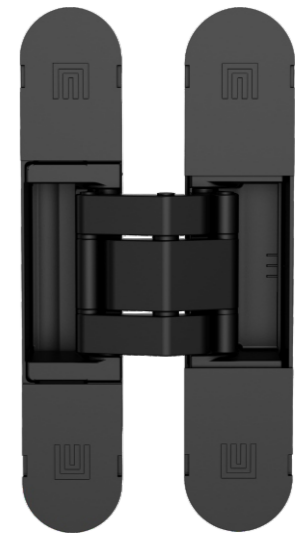


- ① 关门小于 $80^\circ \pm 15^\circ$ 门扇就会自闭关门, 关门小于 $10^\circ \pm 5^\circ$ 阻尼缓冲关门力。
- ② 阻尼缓冲静音关门牵引作用, 轻轻地门将门自动闭紧, 减轻“砰”的门扇碰撞声, 有入锁力。
- ③ 门扇开合大于 $80^\circ \pm 10^\circ$, 可以悬停在任何位置。

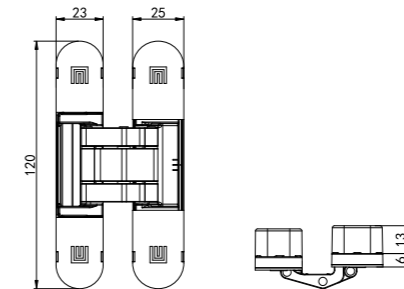
AMJ-3D40C
三维可调隐藏式合页



珍珠铬
零售价:186元/只



哑黑
零售价:186元/只



产品参数

主要材质: 锌合金
面饰: 哑黑、珍珠铬(拉丝金、哑光枪可定制)
开门角度: $\leq 180^\circ$
适装门厚: 29-45mm
调节范围: 上下 ± 2 mm; 左右-2、+3mm
前后 ± 1 mm
适装门宽: ≤ 850 mm
最大承重: 2只最大承重40kg
适用范围: 家用室内门、办公室门、折叠门、生态铝框门

AMJ-B60
三维可调暗合页



枪色
零售价:210元/只



新月银 零售价:210元/只



金色 零售价:210元/只



哑黑 零售价:196元/只

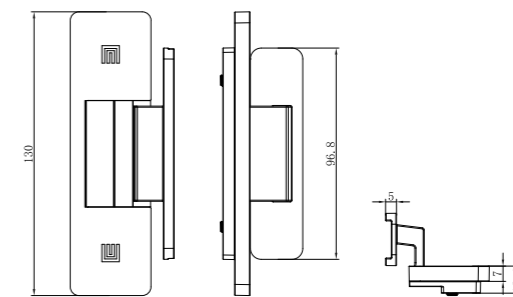
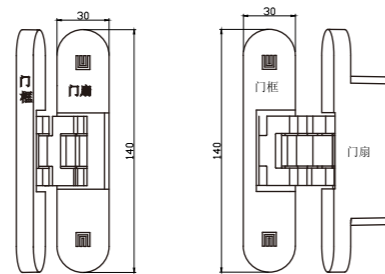
AMJ-B80
三维可调暗合页



哑黑
零售价:199元/只

产品参数

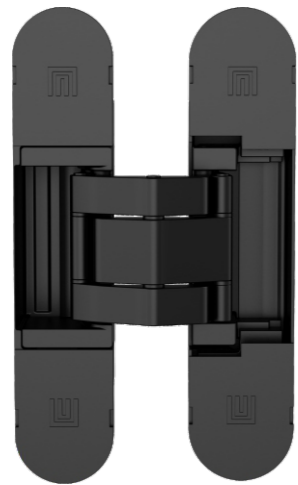
主要材质: 锌合金+铝合金
面饰: 哑黑、新月银、金色、枪色
开门角度: $\leq 110^\circ$
适装门厚: 40~55mm (40~45mm门厚可居中开孔; 大于45mm门厚不能居中开孔)
调节范围: 上下 ± 3 mm, 左右 ± 3 mm, 前后 ± 1 mm
最大承重: 60kg (两只)
适用范围: 木门, 铝框生态门



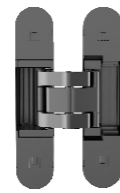
产品参数

主要材质: 304不锈钢
面饰: 哑黑
开门角度: $\leq 110^\circ$
适装门厚: 40~60mm
适装门宽: ≤ 900 mm
调节范围: 上下 ± 2 mm
最大承重: 80kg (两只)
适用范围: 卫生间铝框玻璃门

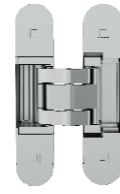
AMJ-3D60C
三维可调隐藏式合页



哑黑
零售价:195元/只



哑光枪 零售价:225元/只



珍珠铬 零售价:229元/只



米白 零售价:229元/只



拉丝金 零售价:229元/只

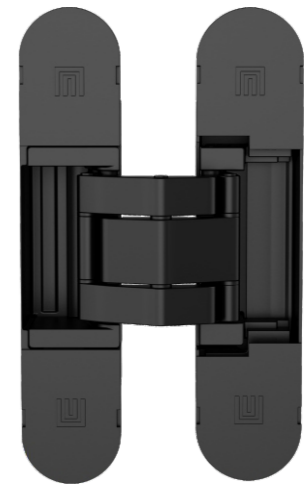
AMJ-3D80C
三维可调隐藏式合页



哑光枪 零售价:299元/只



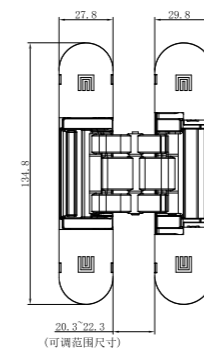
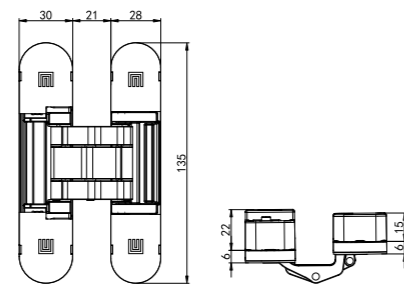
拉丝金 零售价:299元/只



哑黑
零售价:299元/只

产品参数

主要材质: 锌合金
面饰: 哑黑、哑光枪、珍珠铬、米白、拉丝金、
开门角度: $\leq 180^\circ$
适装门厚: 36-55mm
调节范围: 上下 ± 2.5 mm; 左右-2mm、+4mm; 前后 ± 1 mm
适装门宽: ≤ 900 mm
最大承重: 2只承重60kg
适用范围: 家用室内门、办公室门、折叠门、生态铝框门



产品参数

主要材质: 锌合金+不锈钢
面饰: 哑黑、哑光枪、拉丝金
开门角度: $\leq 180^\circ$
适装门厚: 36-55mm
调节范围: 上下 ± 2.5 mm; 左右-2mm、+4mm; 前后 ± 1 mm
适装门宽: ≤ 900 mm
最大承重: 2只承重80kg
适用范围: 家用室内门、办公室门

6X4X3 静音液压多功能合页

适配各类锁体



哑黑
零售价:799元/付

门重	门宽尺寸	门重
35kg~60kg	≤2000mmX900mm	2只
65kg~90kg	≤2400mmX1100mm	3只

产品参数

表面处理: 砂银、哑黑、枪色、砂金
 主要材质: 高强度钢+铝合金
 最大承重: 60kg/付。
 使用范围: 各种木质门、钢塑门。
 主要功能: 承载门扇开合、自动闭门、自动复位防止撞墙, 代替传统门吸。
 特性: 液压、静音、开合顺畅、关门力和关门速度可调节开合达10万次以上。



砂银 零售价:799元/付



枪色 零售价:799元/付



砂金 零售价:799元/付



零售价:359元/只 砂银



零售价:359元/只 哑黑



零售价:359元/只 砂金

JY-5X4X3 液压缓冲合页(静音)

适配呆舌或磁力锁体



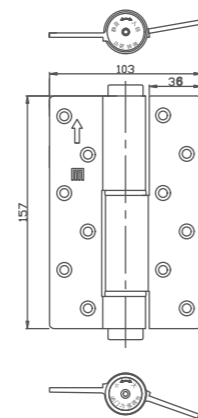
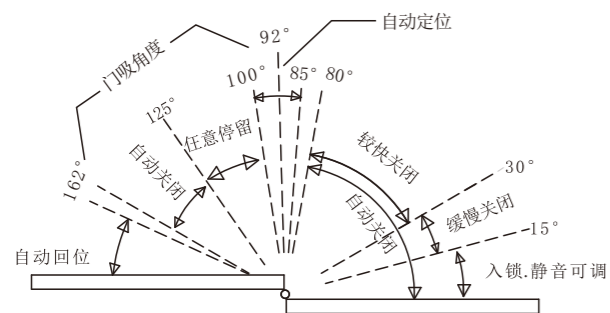
枪色
零售价:359元/只

门重	门宽尺寸	门重
30kg~55kg	≤2000mmX900mm	2只
55kg~80kg	≤2400mmX1100mm	3只

产品参数

主要材质: 高强度钢+铝合金
 最大承重: 55kg/付。
 使用范围: 各种木质门、钢塑门。
 特性: 液压、静音、开合顺畅、关门力和关门速度可调节开合达10万次以上。

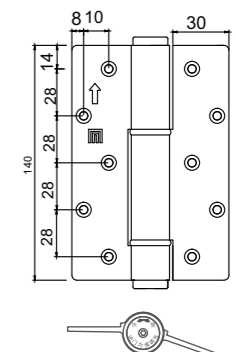
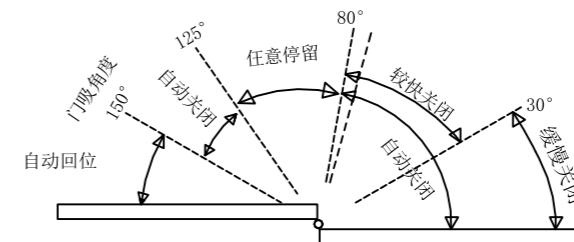
合页开合角度平面



角度区间功能

- 1: 最大开门角度180°
- 2: 180°-150°会自动复位到162°门吸位置(防止碰墙)
- 3: 145°-125°会自动关闭
- 4: 125°-100°为任意停留角度
- 5: 100°-85°会自动复位到门吸角度92°(代替传统门吸)
- 6: 小于80°会自动关闭
 - 6.1: 80°-30°为较快关闭速度
 - 6.2: 30°-15°为缓慢关闭角度
 - 6.3: 15°-0°稍快关闭与缓慢关闭可转换

合页开合角度平面



1. 最大开门角度180°;
2. 大于150°会自动复位到150°门吸位置(防止碰墙);
3. 150°-125°自动关闭角度;
4. 125°-80°为任意停留角度;
5. 小于80°会自动关闭。
 - 5.1 80°-30°为较快关闭角度;
 - 5.2 30°-0°为缓慢关闭角度;

备注: 角度区间效果因功能调节与上图会有小许差异。

4X3X3
不锈钢合页



哑黑
零售价:89元/付



哑光枪 零售价:96元/付



不锈钢 零售价:69元/付



黄古铜 零售价:96元/付



砂光PVD金 零售价:96元/付



哑光枪 零售价:108元/付



不锈钢 零售价:79元/付



黄古铜 零售价:108元/付



砂光PVD金 零售价:108元

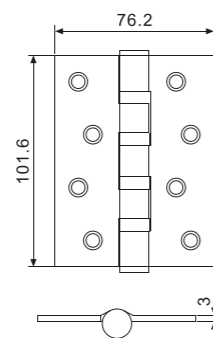
5X3X3
不锈钢合页



哑黑
零售价:106元/付

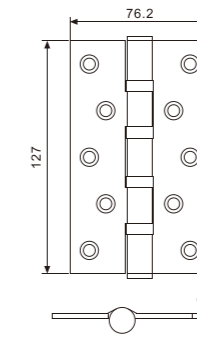
产品参数

主要材质: 不锈钢
适用范围: 各式木质门
主要功能: 承载门扇开合
特性: 滚珠轴承、开合顺畅、静音
警告: 门扇及门框上完漆后在安装合页



产品参数

主要材质: 不锈钢
适用范围: 各式木质门
主要功能: 承载门扇开合
特性: 滚珠轴承、开合顺畅、静音
警告: 门扇及门框上完漆后在安装合页



4X3X2.5
单页铰



哑黑
零售价:78元/3只装



哑光枪 零售价:84元/3只装



不锈钢砂光 零售价:69元/3只装



砂光PVD金 零售价:84元/3只装



黄古铜 零售价:84元/3只装

5X3X3
单页铰



哑黑
零售价:113元/3只装



哑光枪 零售价:117元/3只装



不锈钢砂光 零售价:89元/3只装



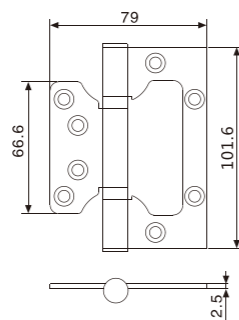
砂光PVD金 零售价:117元/3只装



黄古铜 零售价:117元/3只装

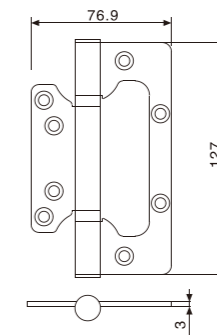
产品参数

主要材质: 不锈钢
适用范围: 各式木质门
主要功能: 承载门扇开合
特性: 滚珠轴承、开合顺畅、静音
警告: 门扇及门框上完漆后在安装合页



产品参数

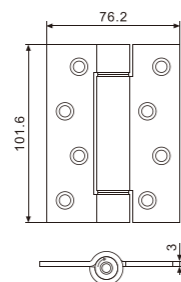
主要材质: 不锈钢
适用范围: 各式木质门
主要功能: 承载门扇开合
特性: 滚珠轴承、开合顺畅、静音
警告: 门扇及门框上完漆后在安装合页



4X3X3
弹簧铰



不锈钢
零售价:116元/付



产品参数

主要材质: 不锈钢
适用范围: 各式木质门
主要功能: 承载门扇开合
特性: 滚珠轴承、开合顺畅、静音
警告: 门扇及门框上完漆后在安装合页

TDJ-2D70
天地合页



零售价:248元

银色



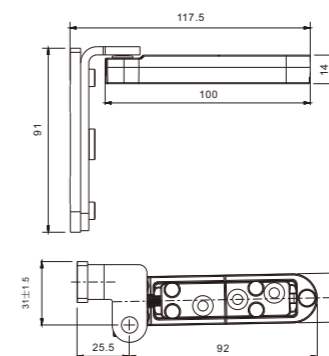
零售价:259元

流光金



哑黑

零售价:248元



产品参数

材质: 不锈钢 (渗碳) + 锌合金
适装门重: 小于70kg
适装门厚: 40-55mm
开门角度: 开合极限角度为110°
产品特点: 适合工业化开孔
适用范围: 木门, 木框门 (不含T型门)

WJ-M19
静音地吸



哑黑
零售价:79元



拉丝金 零售价:99元



亮金 零售价:99元



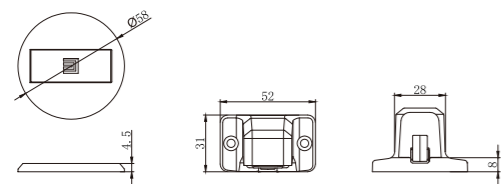
黄古铜 零售价:79元



钢拉丝 零售价:78元



哑光枪 零售价:79元



产品参数

主要材质: 锌合金+工程塑料+不锈钢
 适装门类: 木门、室内铝框生态门、木框玻璃门等...
 特点: 一推锁止、直拉解锁
 适装门缝: 6-12mm
 操作力: 最小30N、最大80N

WJ-M2
静音防风地吸



哑黑
零售价:129元



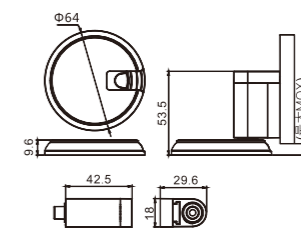
钢拉丝 零售价:122元



哑光枪 零售价:149元



拉丝金 零售价:197元



产品参数

主要材质: 锌合金
 适装门类: 木门
 特点: 一推锁止、再推解锁 (锁止防风)
 适装门缝: 5-15mm

WJ-M5
静音地吸



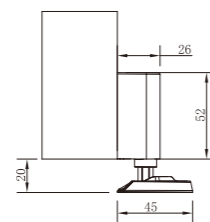
扫砂枪
零售价:99元



哑黑 零售价:90元



拉丝金 零售价:72元



产品参数

主要材质: 锌合金+工程塑料+不锈钢
 适装门类: 木门、铝框玻璃门, 木框玻璃门等...
 特点: 一推锁止、直拉解锁
 适装门缝: 5-20mm
 操作力: 30-60N

WJ-M28
静音地吸



哑黑
零售价:79元



拉丝金 零售价:99元



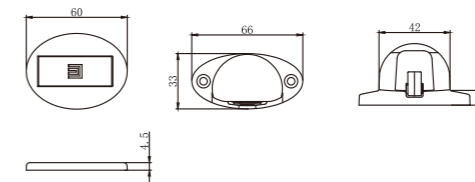
黄古铜 零售价:79元



哑光枪 零售价:79元



钢拉丝 零售价:78元



产品参数

主要材质: 锌合金+工程塑料+不锈钢
 适装门类: 木门、室内铝框生态门、木框玻璃门等...
 特点: 一推锁止、直拉解锁
 适装门缝: 6-12mm
 操作力: 最小30N、最大80N

WJ-02
门吸



哑黑
零售价:76元



黄古铜 零售价:69元



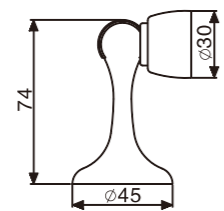
钢拉丝 零售价:66元



拉丝金 零售价:68元



哑光枪 零售价:76元



产品参数

主要材质: 锌合金
适用范围: 各式门扇
主要功能: 固定门扇
特性: 立式和卧式安装, 美观、实用

WJ-28
地吸



哑光枪
零售价:66元



零售价:91元 拉丝金



零售价:62元 钢拉丝



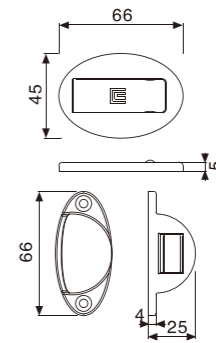
零售价:65元 黄古铜



零售价:66元 哑黑



零售价:73元 亮金



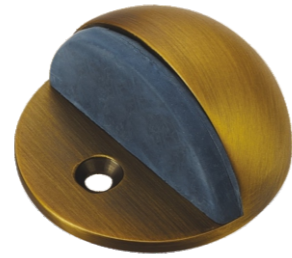
产品参数

主要材质: 锌合金
适用范围: 各式门扇
主要功能: 固定门扇
特性: 卧式安装, 美观、实用

GD-01
龟顶



钢拉丝

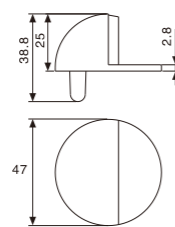


黄古铜

单品	零售价(元)
GD-01钢拉丝龟顶	29
GD-01黄古铜龟顶	29
GD-01哑光枪龟顶	39
GD-01哑黑龟顶	29

产品参数

主要材质: 锌合金
 表面处理: 钢拉丝、哑黑、黄古铜、哑光枪
 适用范围: 通道门、玻璃门、木质门
 主要功能: 防止门与墙壁碰撞
 特性: 美观、实用



MD-01
门顶



黄古铜



亮金



哑黑

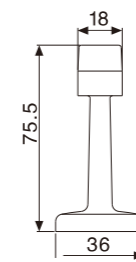


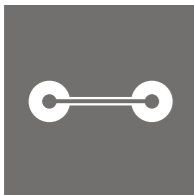
钢拉丝

单品	零售价(元)
MD-01钢拉丝门顶	26
MD-01黄古铜门顶	29
MD-01亮金门顶	39
MD-01哑光枪门顶	36
MD-01哑黑门顶	32

产品参数

主要材质: 锌合金
 表面处理: 钢拉丝、哑黑、黄古铜、亮金、哑光枪
 适用范围: 浴室门、玻璃门、木质门
 主要功能: 防止门与墙壁碰撞
 特性: 美观、实用
 备注: 使与玻璃门配合使用时, 请将产品安装在墙上





移门五金

MOVE THE DOOR HARDWARE



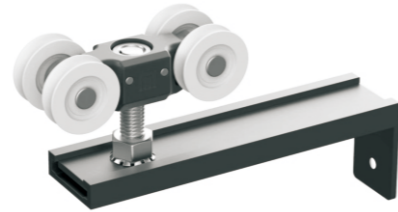
MDL-808

静音木门吊轮

技术参数

零售价:169元

适装门重:	≤80KG
适装门厚:	35-50mm
单扇门宽:	≥300mm
门扇高度调节范围:	±3mm
适配轨道:	上轨,DG812,下轨 DG102

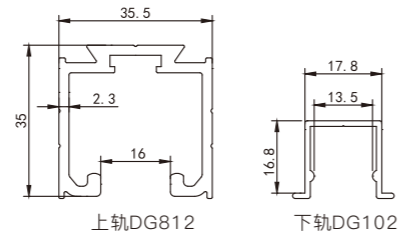
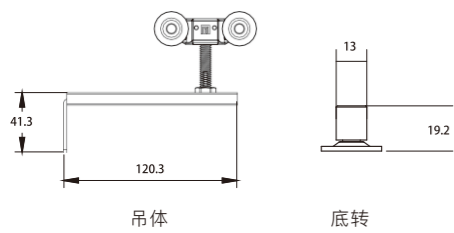


产品特点

表面处理: 哑黑
 主要材质: 锌合金+工程塑料
 适装范围: 木质移门、木框移门
 主要功能: 推拉门五金
 主要特性: 优质轴承、滑动静音、耐用

产品线图

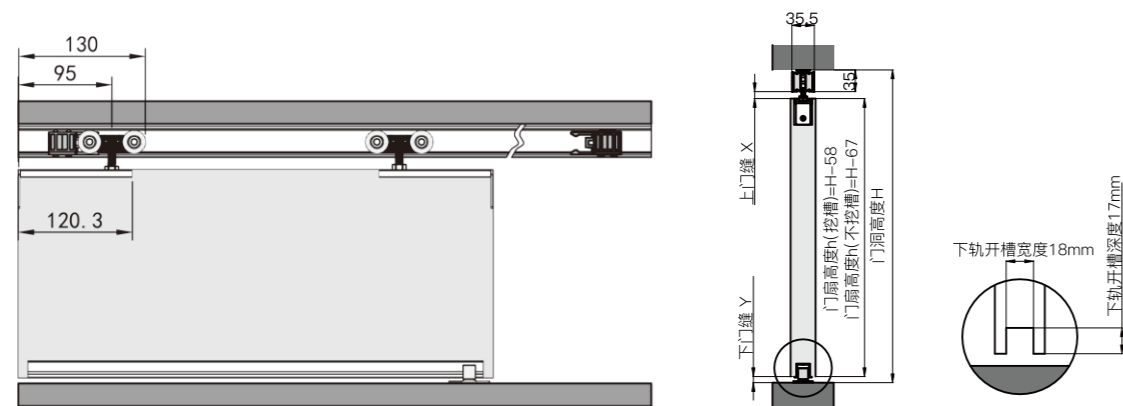
适配轨道单独订购



安装图示

门宽计算公式	
门扇宽度	门洞宽度/2(门扇数量)+50mm(门扇重叠宽度)
吊轨长度L	吊轨长度=门洞宽度

门高计算公式	
门扇高度h(门扇开挂盒槽)	H(门洞高度)-58mm
门扇高度h(门扇不开挂盒槽)	H(门洞高度)-67mm
上门缝X	X= 16mm
下门缝Y	Y= 7mm



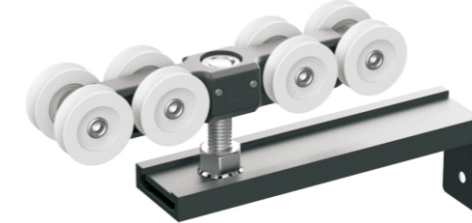
静音木门吊轮

MDL-812N

技术参数

零售价:229元

适装门重:	≤120KG
适装门厚:	35-50mm
单扇门宽:	≥350mm
门扇高度调节范围:	±3mm
适配轨道:	上轨,DG812,下轨 DG102

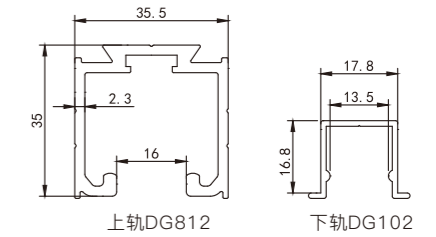
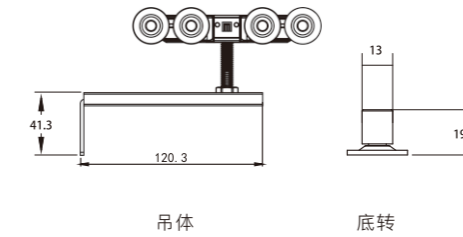


产品特点

表面处理: 哑黑
 主要材质: 锌合金+工程塑料
 适装范围: 木质移门、木框移门
 主要功能: 推拉门五金
 主要特性: 优质轴承、滑动静音、耐用

产品线图

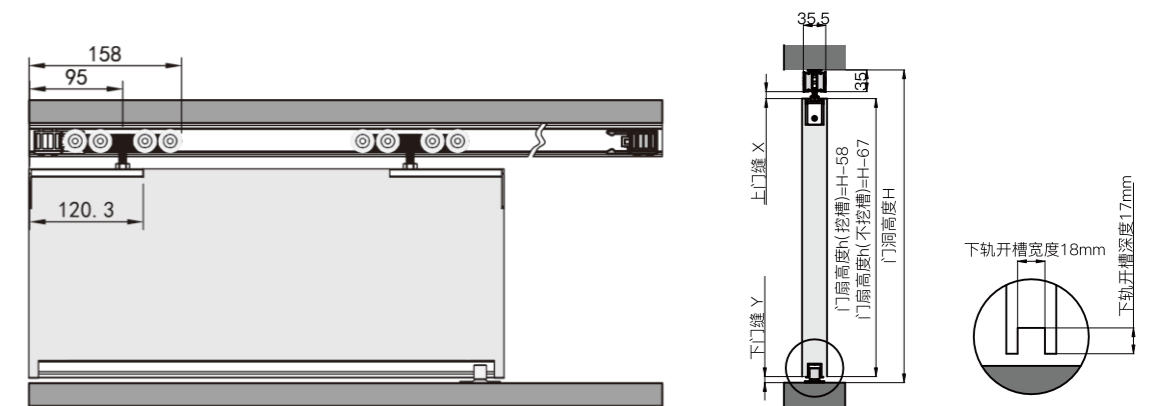
适配轨道单独订购



安装图示

门宽计算公式	
门扇宽度	门洞宽度/2(门扇数量)+50mm(门扇重叠宽度)
吊轨长度L	吊轨长度=门洞宽度

门高计算公式	
门扇高度h(门扇开挂盒槽)	H(门洞高度)-58mm
门扇高度h(门扇不开挂盒槽)	H(门洞高度)-67mm
上门缝X	X= 16mm
下门缝Y	Y= 7mm



MDL-H808

静音木门缓冲吊轮

技术参数

零售价:459元

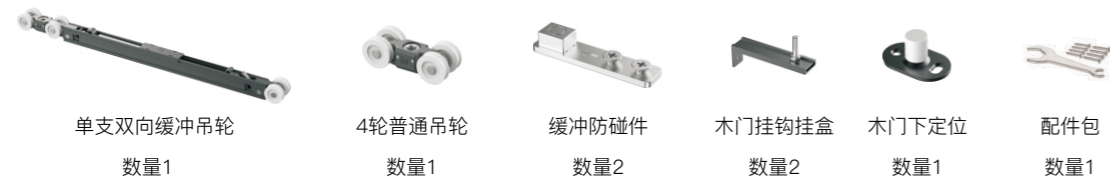
适装门重: ≤80KG
 适装门厚: 35-50mm
 单扇门宽: ≥550mm
 门扇高度调节范围: ±3mm
 适配轨道: 上轨 DG812, 下轨 DG102



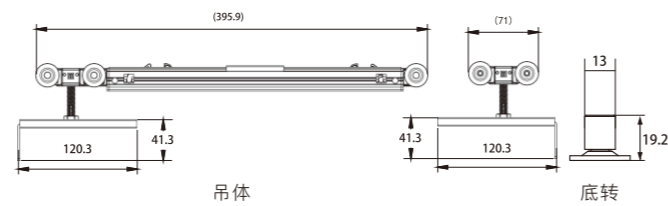
产品特点

表面处理: 哑黑
 主要材质: 锌合金+工程塑料
 适装范围: 木质移门、木框移门
 主要功能: 具有阻尼功能的推拉门五金
 主要特性: 优质轴承、滑动静音、耐用

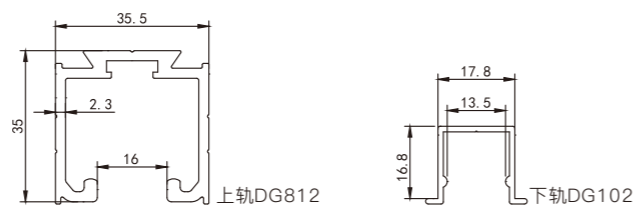
配件清单及用量示意图:



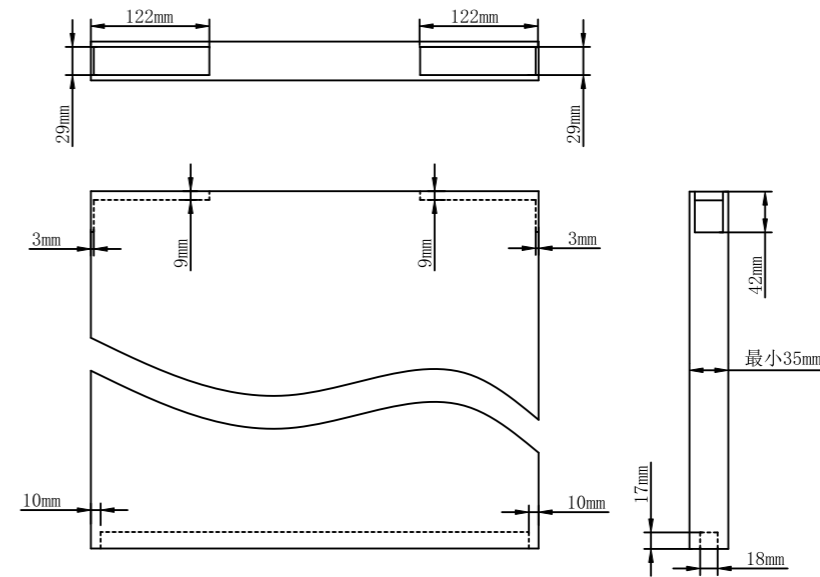
产品线图



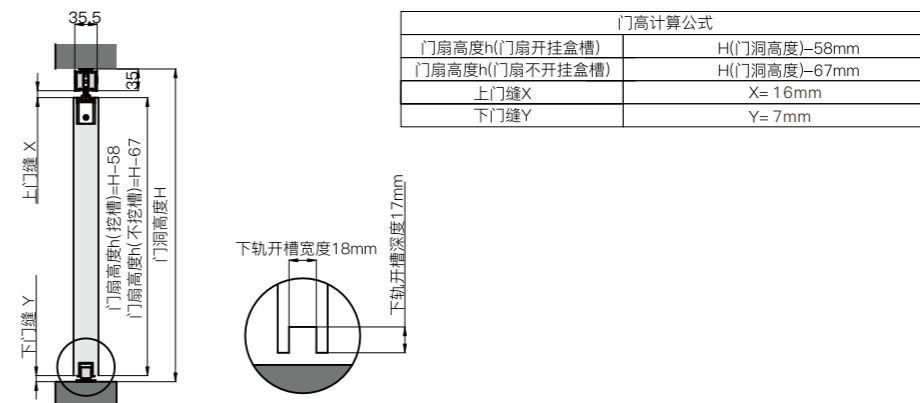
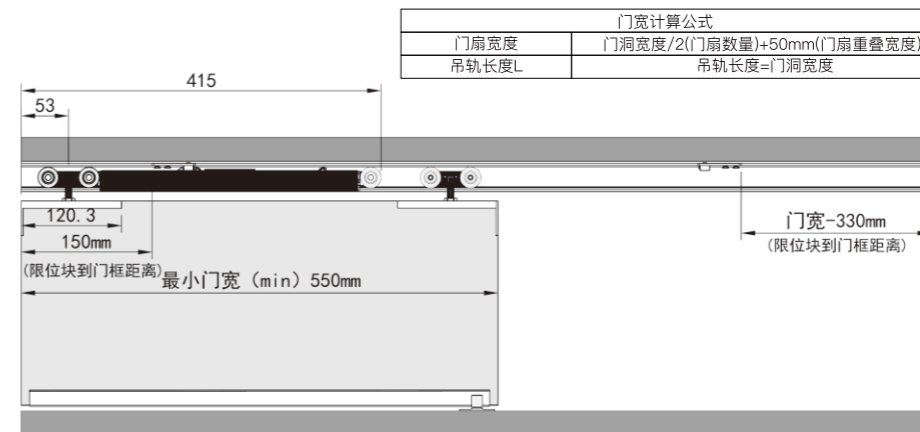
适配轨道单独订购



门扇开槽示意图



门扇安装示意图



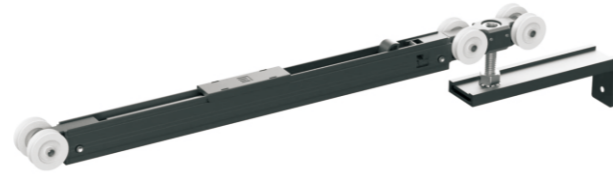
MDL-H810

静音木门缓冲吊轮

技术参数

零售价:599元

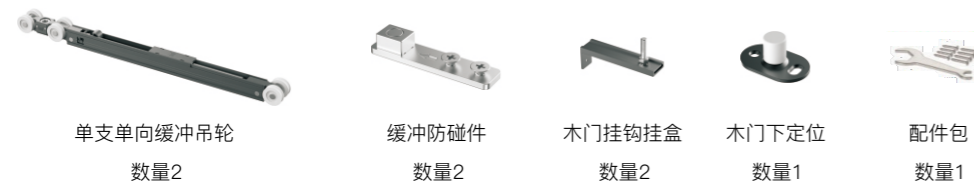
- 适装门重: ≤100KG
- 适装门厚: 35-50mm
- 单扇门宽: ≥800mm
- 门扇高度调节范围: ±3mm
- 适配轨道: 上轨 DG812, 下轨 DG102



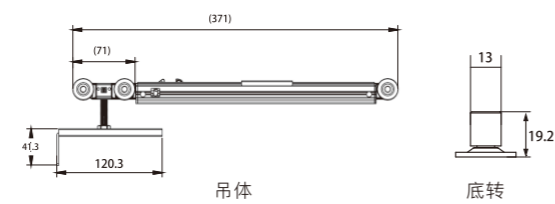
产品特点

- 表面处理: 哑黑
- 主要材质: 锌合金+工程塑料
- 适装范围: 木质移门、木框移门
- 主要功能: 具有阻尼功能的推拉门五金
- 主要特性: 优质轴承、滑动静音、耐用

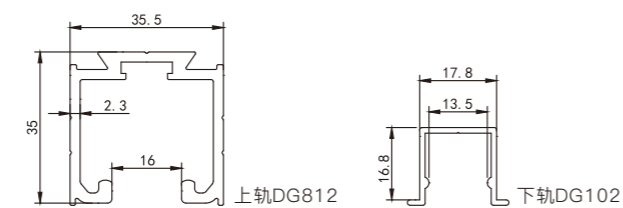
配件清单及用量示意图:



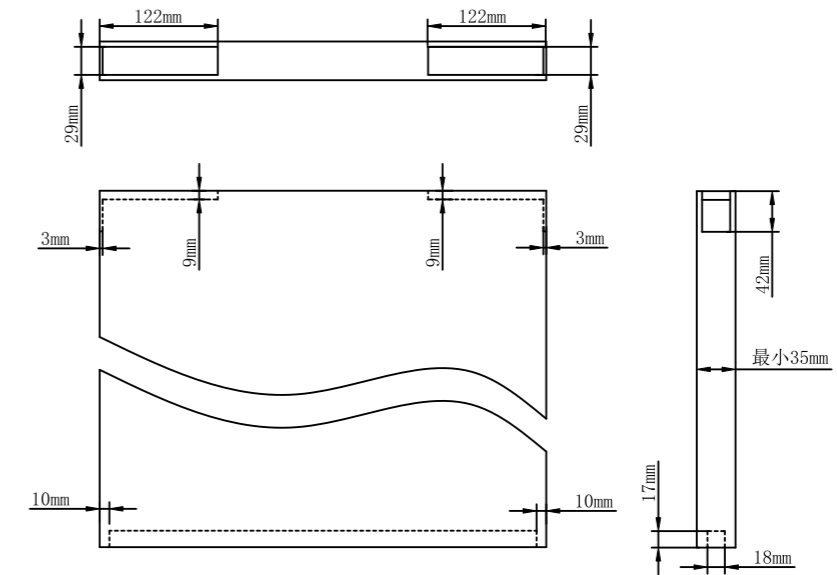
产品线图



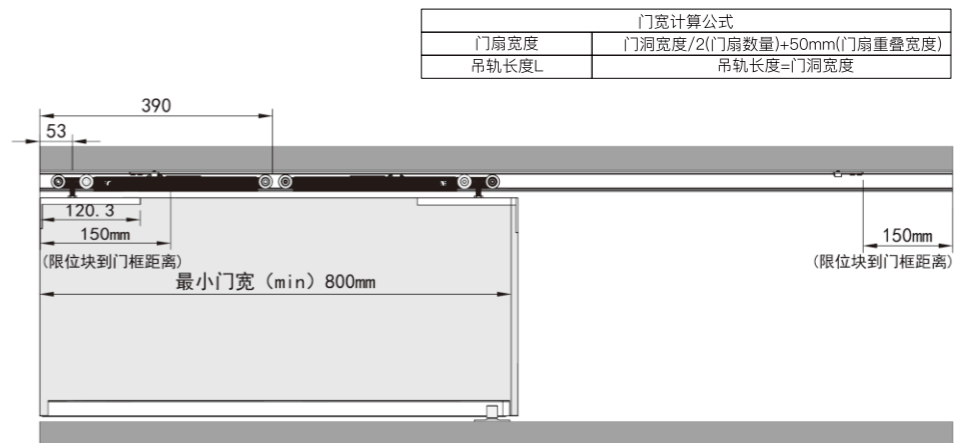
适配轨道单独订购



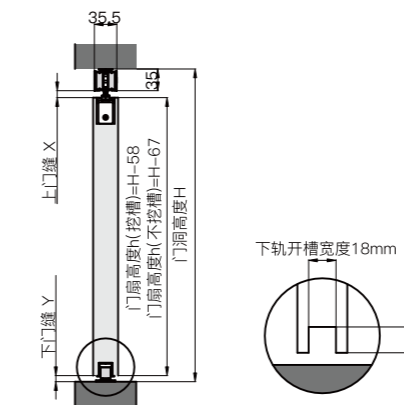
门扇开槽示意图



门扇安装示意图



门宽计算公式	
门扇宽度	门洞宽度/2(门扇数量)+50mm(门扇重叠宽度)
吊轨长度L	吊轨长度=门洞宽度



门高计算公式	
门扇高度h(门扇开挂盒槽)	H(门洞高度)-58mm
门扇高度h(门扇不开挂盒槽)	H(门洞高度)-67mm
上门缝X	X=16mm
下门缝Y	Y=7mm

MDL-8X

木质口袋门吊轮(反弹自闭)

技术参数

零售价:2999元

适装门重: ≤80KG
 适装门厚: ≥35mm
 单扇门宽: ≥680mm
 门扇高度调节范围: 二维可调

产品特点

表面处理: 银色
 主要材质: 不锈钢+工程塑料
 适装范围: 木质移门、木框移门
 主要功能: 具有阻尼功能的推拉门五金
 主要特性: 优质轴承、滑动静音、耐用



木质幽灵门吊轮

MDL-8X

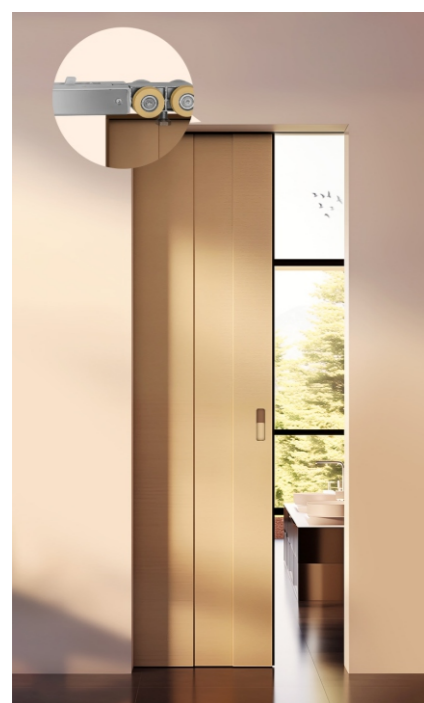
技术参数

零售价:1899元

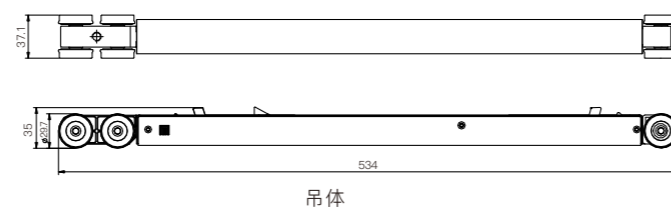
适装门重: ≤80KG
 适装门厚: ≥35mm
 单扇门宽: ≥800mm、≤1200mm
 门扇调节范围: 二维可调

产品特点

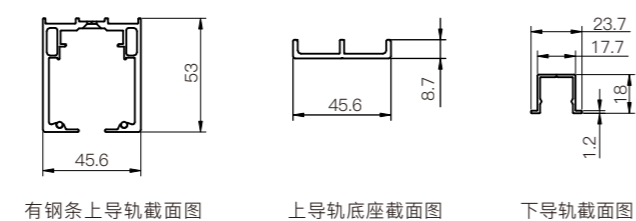
表面处理: 银色
 主要材质: 不锈钢+工程塑料
 适装范围: 木质移门、木框移门
 主要功能: 具有阻尼功能的推拉门五金
 主要特性: 优质轴承、滑动静音、耐用



产品线图



适配轨道



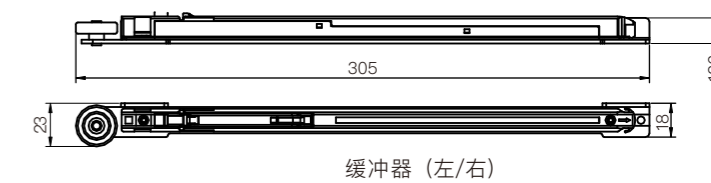
有钢条上导轨截面图

上导轨底座截面图

下导轨截面图

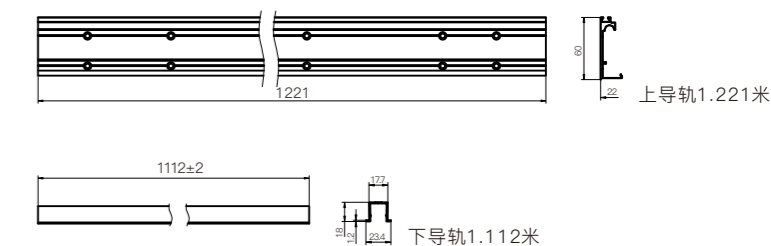


产品线图



缓冲器 (左/右)

适配轨道



上导轨1.221米

下导轨1.112米

MDL-8X

内推巴士门吊轮

技术参数

零售价:5999元

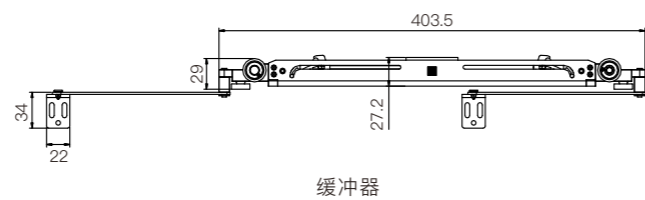
适装门重: ≤80KG
 适装门厚: 35-65mm
 单扇门宽: ≥750mm
 门扇高度调节范围: 三维可调

产品特点

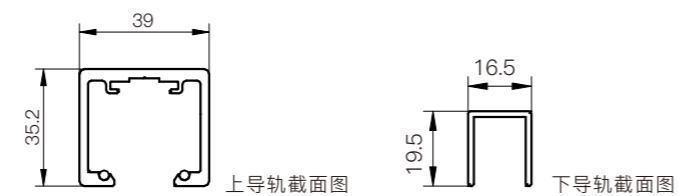
表面处理: 银色
 主要材质: 不锈钢+工程塑料
 适装范围: 木质移门、木框移门
 主要功能: 具有阻尼功能的推拉门五金
 主要特性: 优质轴承、滑动静音、耐用



产品线图



适配轨道



铝框幽灵门吊轮(带框)

LDL-8X

技术参数

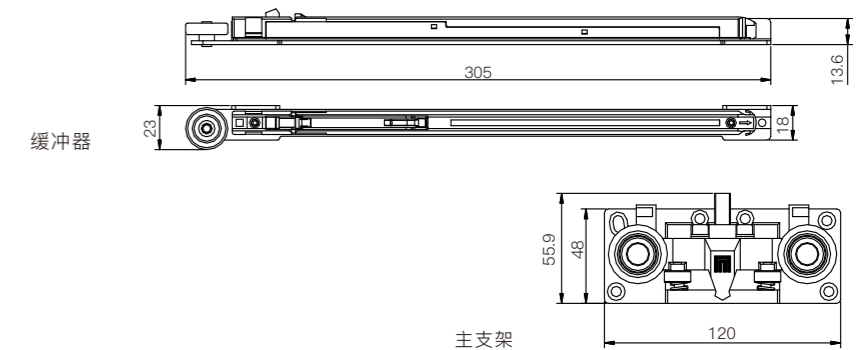
零售价:3999元

适装门重: ≤80KG
 适装门厚: ≥35mm
 单扇门宽: ≤1300KG
 门扇高度调节范围: 二维可调

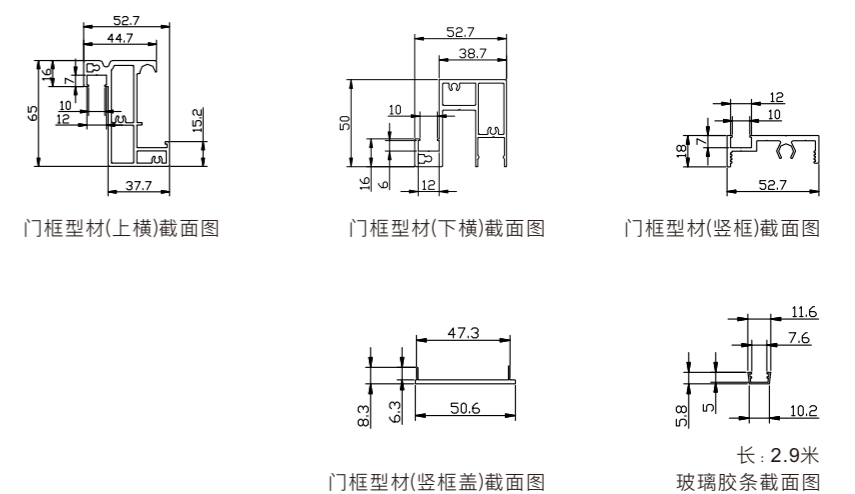
产品特点

表面处理: 银色
 主要材质: 不锈钢+工程塑料
 适装范围: 木质移门、木框移门
 主要功能: 具有阻尼功能的推拉门五金
 主要特性: 优质轴承、滑动静音、耐用

产品线图



适配轨道



LDL-8X

铝框门口袋门吊轮(反弹自闭)

技术参数

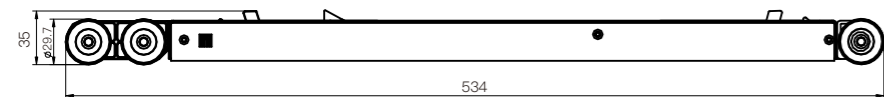
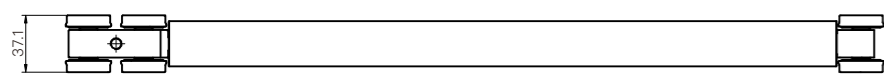
零售价:2999元

适装门重: $\leq 80\text{KG}$
 适装门厚: $\geq 35\text{mm}$
 单扇门宽: $\geq 680\text{mm}$
 门扇高度调节范围: 二维可调

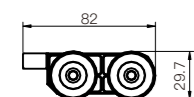
产品特点

表面处理: 银色
 主要材质: 不锈钢+工程塑料
 适装范围: 木质移门、木框移门
 主要功能: 具有阻尼功能的推拉门五金
 主要特性: 优质轴承、滑动静音、耐用

产品线图

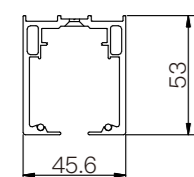


缓冲器

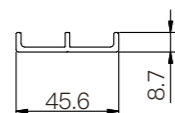


吊体

适配轨道



上导轨截面图

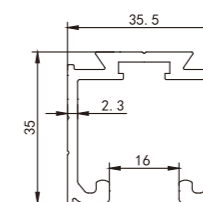
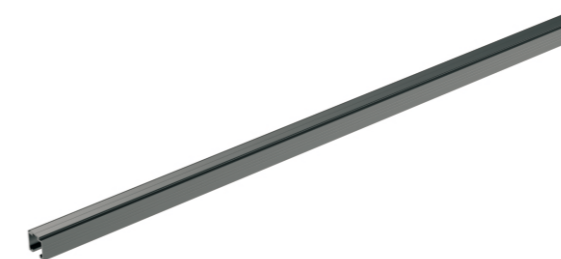


下导轨截面图



导轨

DG812



上轨DG812

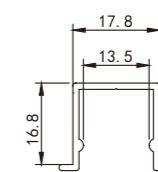
产品参数

主要材质: 铝合金
 适用范围: 配套名门对应吊轮吊轨
 主要功能: 承载各式吊轮, 提供滑动滑道
 主要特性: 美观、静音、牢固、耐氧化
 常备规格: 1.8米、2米、3米、3.6米、5.4米

单品	零售价(元)
DG812哑黑吊轨1.8米	209
DG812哑黑吊轨2.0米	239
DG812哑黑吊轨3.0米	349
DG812哑黑吊轨3.6米	429
DG812哑黑吊轨5.4米	639

下轨

DG102



下轨DG102

产品参数

主要材质: 铝合金
 适用范围: 配套名门对应吊轮吊轨
 主要功能: 使底转在推拉过程中更加顺滑静音
 主要特性: 美观、静音、牢固、耐氧化
 常备规格: 1米、3米

单品	零售价(元)
DG102氧化银白下导向轨1.0米	32
DG102氧化银白下导向轨3.0米	96

MDL-8X

同向联动缓冲木门吊轮(0+2)



固定门 活动门1 活动门2

技术参数

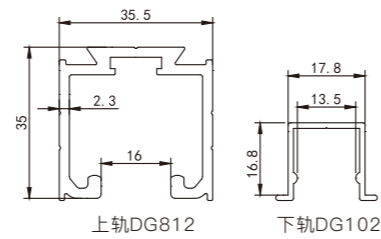
零售价:1419元

单扇门承重: 50-80KG
 门扇厚度: 35-50mm
 门扇高度可调距离: ±3mm
 单扇门宽: 660-1200mm
 适配轨道: 上轨DG812,下轨DG102

产品特点

表面处理: 哑黑
 吊轨安装方式: 顶装
 产品特性: 联动装置能带动2个门扇同步双向缓冲静音闭门/开合, 推拉轻便
 应用场所: 别墅、住宅、酒店、写字楼、会所公寓、办公空间等场所
 适装门类: 木门、木框移门

适配轨道单独订购



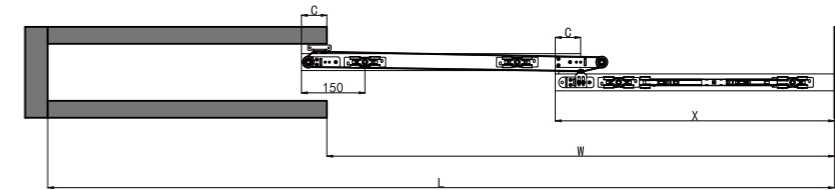
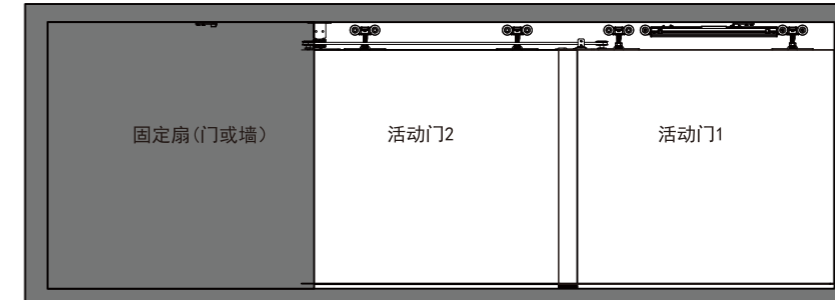
配件清单及用量示意图:



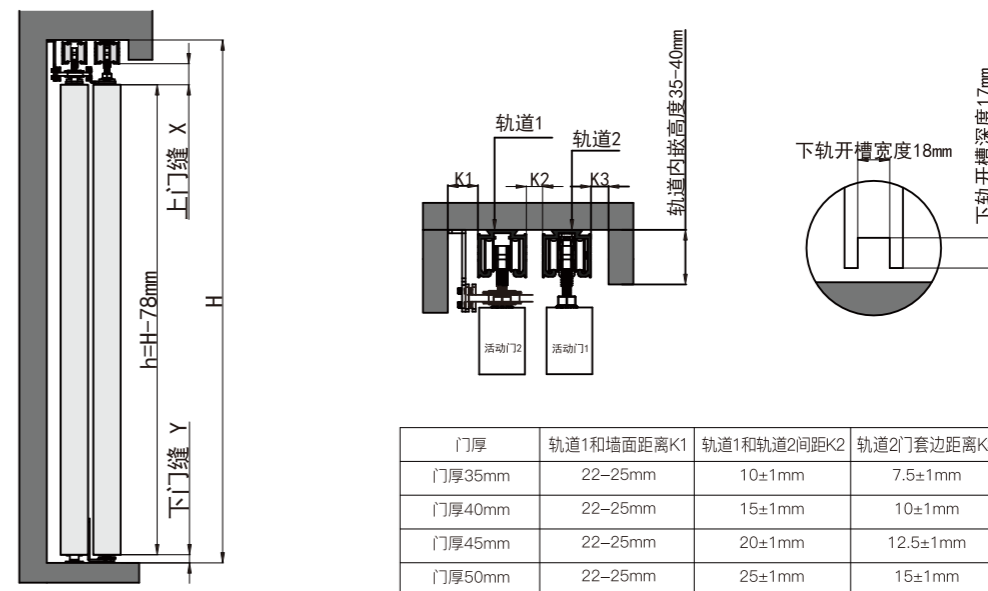
(注: 固定门扇配件单独订购)

门扇安装示意图

门扇宽度(X)	$W(\text{门洞宽度})/2(\text{门扇数量})+65\text{mm}(\text{门扇重叠宽度})$
门扇重叠宽度C	$C=65\text{mm}$
吊轨长度L	$L=3*X(\text{门扇宽度})-130\text{mm}$

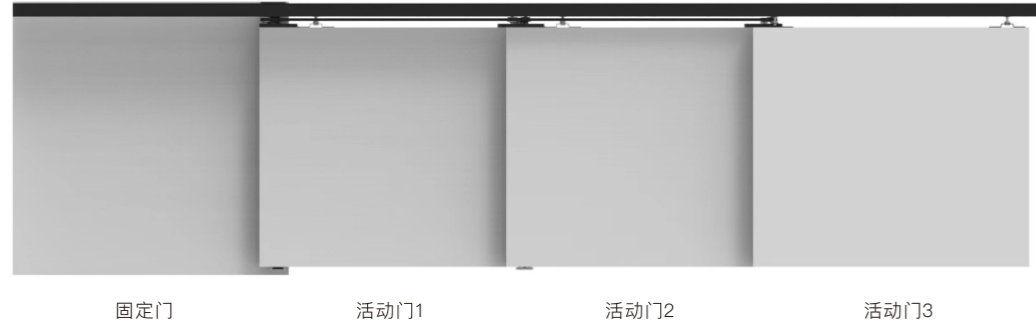


活动门扇高度h	$H(\text{门洞高度})-78\text{mm}$
固定扇高度	固定扇高度=门洞高度
上门缝X	$X=30\text{mm}$
下门缝Y	$Y=12\text{mm}$



MDL-8X

同向联动缓冲木门吊轮 (0+3)



固定门 活动门1 活动门2 活动门3

技术参数

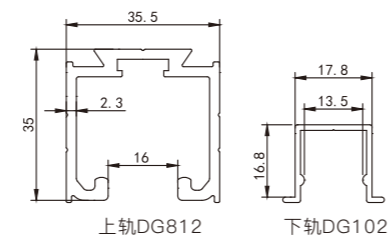
零售价:2039元

单扇门承重: 50-80KG
 门扇厚度: 35-50mm
 门扇高度可调距离: ±3mm
 单扇门宽: 660-1200mm
 适配轨道: 上轨DG812, 下轨DG102

产品特点

表面处理: 哑黑
 吊轨安装方式: 顶装
 产品特性: 联动装置能带动3个门扇同步双向缓冲静音闭门/开合, 推拉轻便
 应用场所: 别墅、住宅、酒店、写字楼、会所公寓、办公空间等场所
 适装门类: 木门、木框移门

适配轨道单独订购



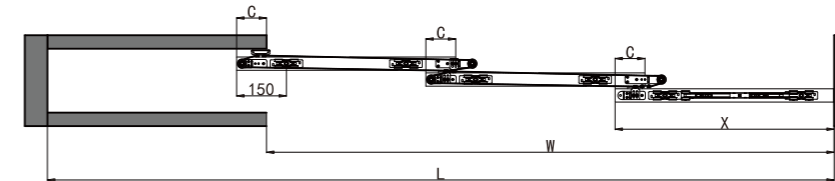
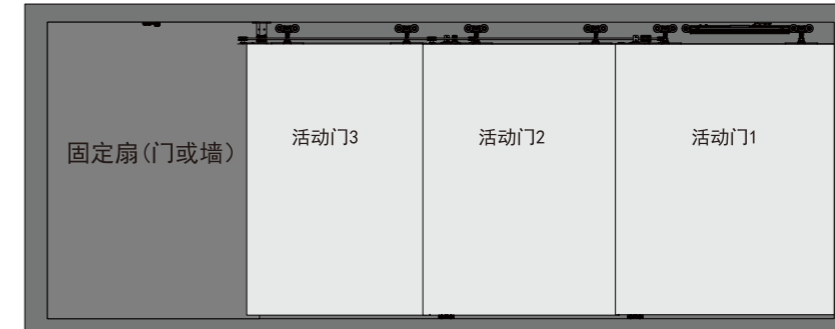
配件清单及用量示意图:



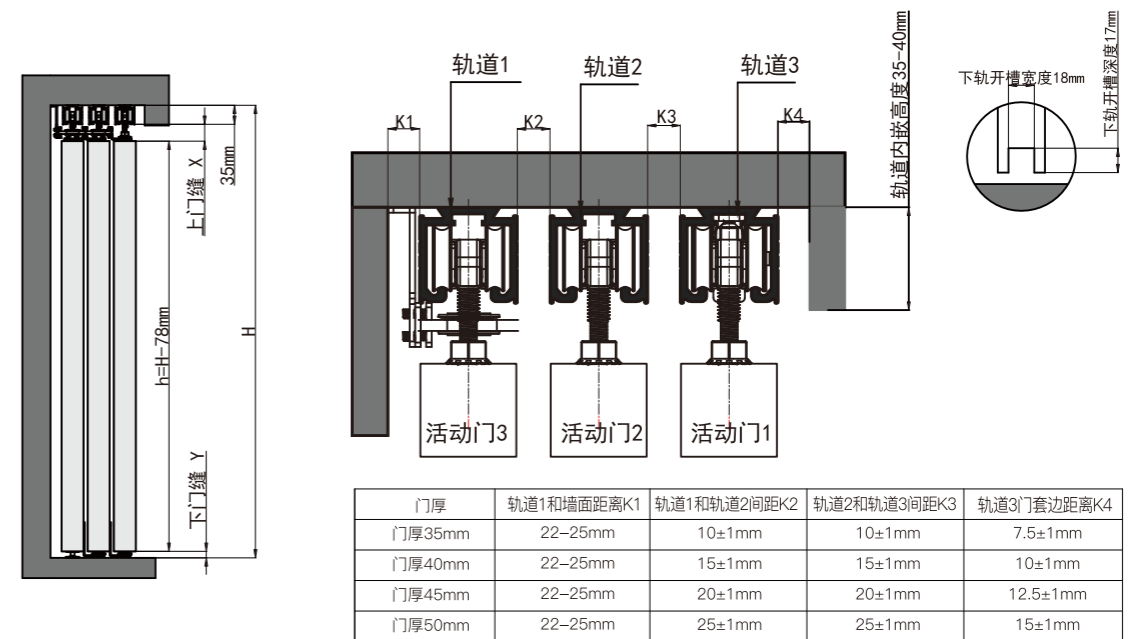
(注: 固定门扇配件单独订购)

门扇安装示意图

门扇宽度(X)	$W(\text{门洞宽度})/3(\text{门扇数量})+90\text{mm}(\text{门扇重叠宽度})$
门扇重叠宽度C	$C=90\text{mm}$
吊轨长度L	$L=4*X(\text{门扇宽度})-270\text{mm}$



活动门扇高度h	$H(\text{门洞高度})-78\text{mm}$
固定扇高度	固定扇高度=门洞高度
上门缝X	$X=30\text{mm}$
下门缝Y	$Y=12\text{mm}$



MDL-H808K

静音缓冲口袋门吊轮

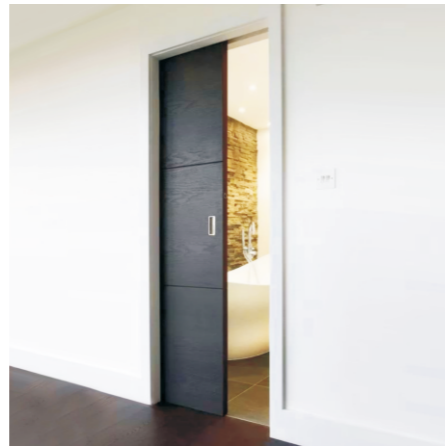
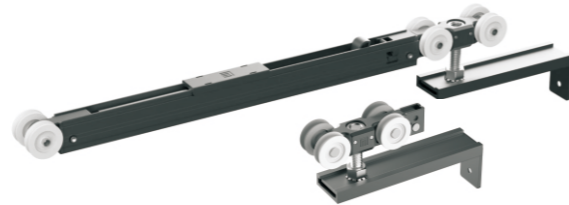
技术参数

零售价:559元

- 适装门重: $\leq 100\text{KG}$
- 适装门厚: 35-50mm
- 单扇门宽: $\geq 540\text{mm}$
- 门扇高度调节范围: $\pm 3\text{mm}$
- 适配轨道: 上轨DG812, 下轨DG102

产品特点

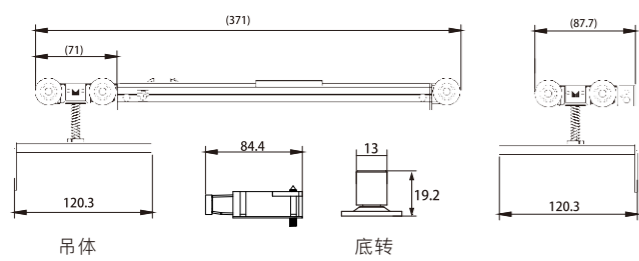
- 表面处理: 哑黑
- 主要材质: 锌合金+工程塑料
- 适装范围: 木质移门、木框移门
- 主要功能: 带阻尼功能的推拉门五金
有反弹器, 可以推弹开门
- 主要特性: 优质轴承、滑动静音、耐用



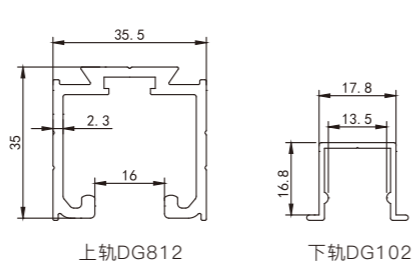
配件清单及用量示意图:



产品线图



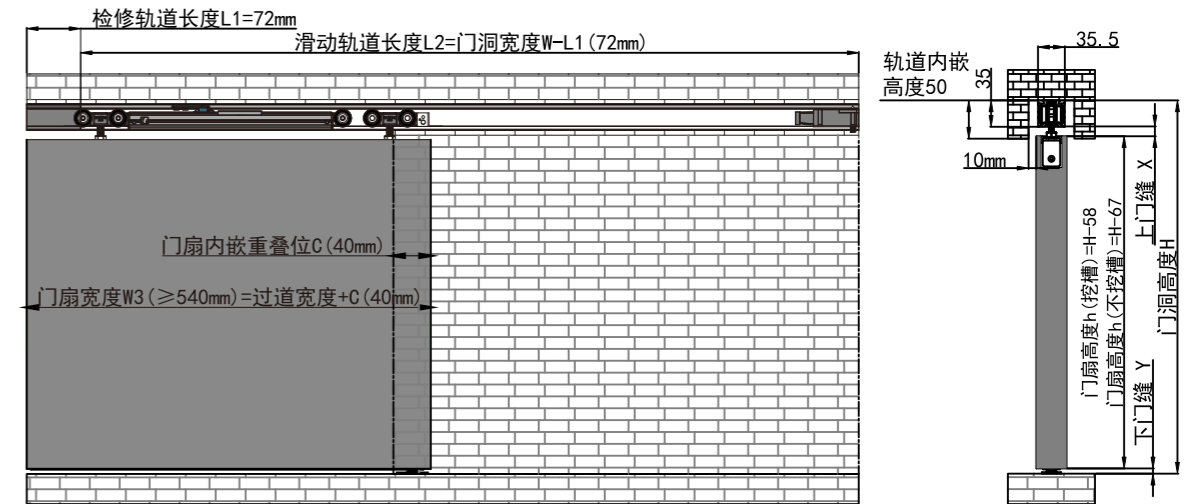
适配轨道单独订购



1、门扇最小宽度需要做到540mm, 门扇宽度计算方式: 过道宽度+40mm;

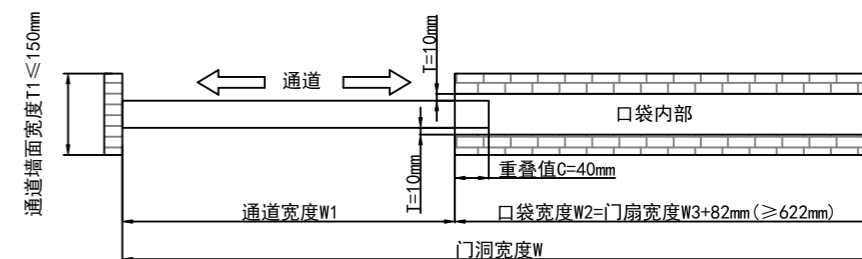
上轨道计算公式	
检修轨道长度L1	L1=72mm
滑动轨道长度L2	L2=门洞宽度W-L1(72mm)

门高计算公式	
门扇高度h(门扇开挂盒槽)	H(门洞高度)-58mm
门扇高度h(门扇不开挂盒槽)	H(门洞高度)-67mm
上门缝X	X=10mm
下门缝Y	Y=7mm

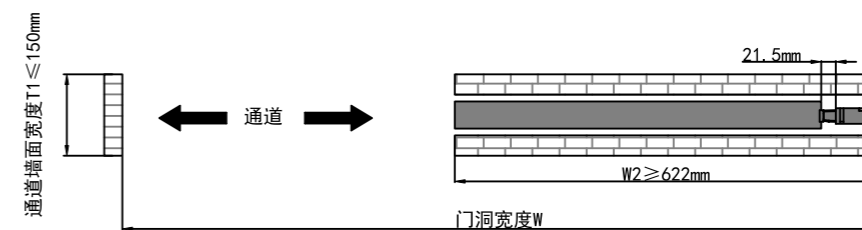


2、口袋内部最小宽度需要做到622mm, 口袋宽度W2 计算方式: 门扇宽度+82mm;
口袋夹槽宽度计算方式: 门厚+20mm, 门扇宽度W3 计算方式: 通道宽度+40mm

门宽计算公式	
口袋宽度W2	W2=门扇宽度+82mm($\geq 622\text{mm}$)
门扇宽度W3	门洞宽度+40mm(门扇重叠宽度)
门扇与口袋夹槽宽度T	T=10mm
通道墙面宽度T1	T1 $\leq 150\text{mm}$
门扇重叠宽度C	C(门扇重叠宽度)=40mm



3、门扇打开进入口袋内部后, 需要按压门扇, 按压行程约20mm可以将门扇弹出, 方便门扇拉出;



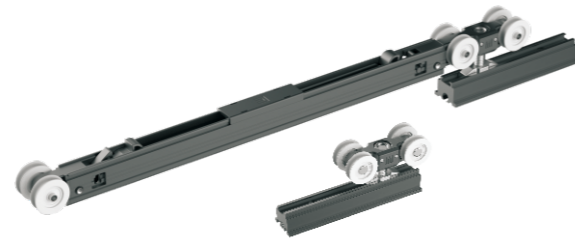
LDL-H808

静音铝框门缓冲吊轮

技术参数

零售价:529元

适装门重: 80KG
 适装门厚: 35-50mm
 单扇门宽: ≥580mm
 门扇高度调节范围: ±3mm
 适配轨道: 上轨 DG812



产品特点

表面处理: 哑黑
 吊轨安装方式: 顶装
 产品特性: 双向缓冲静音闭门/开合, 推拉轻便
 应用场所: 别墅、住宅、酒店、写字楼、会所公寓、办公空间等场所
 适装门类: 铝框玻璃门

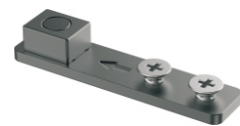
配件清单及用量示意图



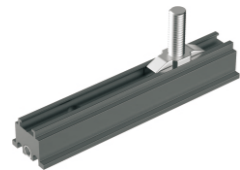
单支双向缓冲吊轮
数量1



4轮普通吊轮
数量1



缓冲防碰件
数量2



侧调挂盒
数量2



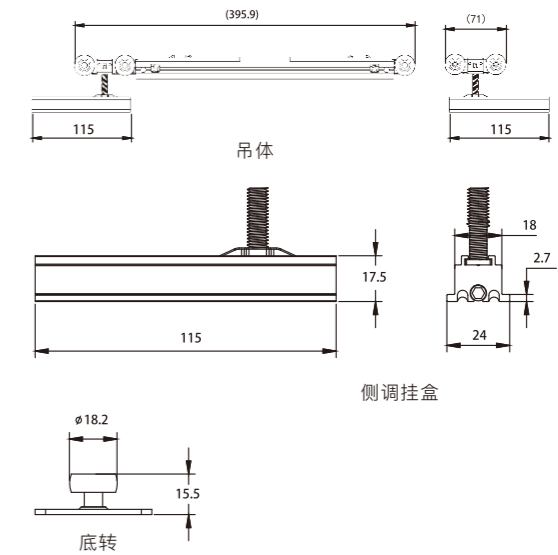
铝门下定位
数量1



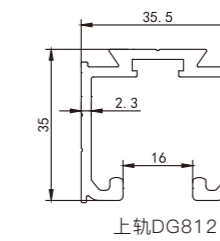
配件包
数量1



产品线图



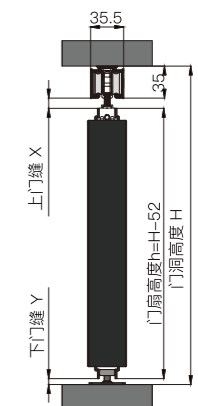
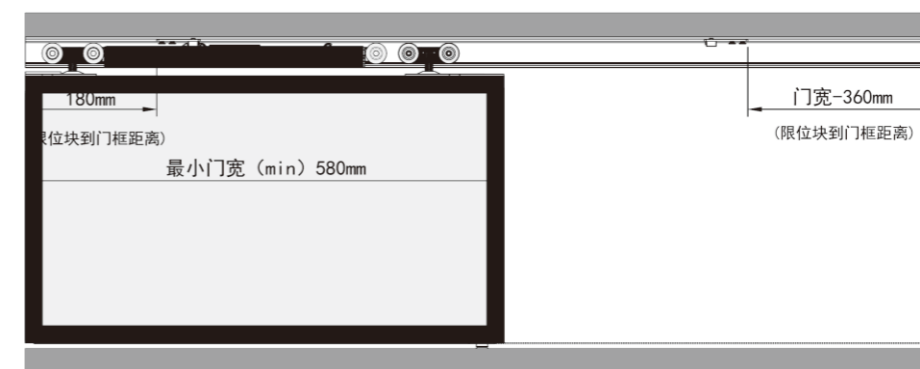
适配轨道单独订购



门扇安装示意图

门宽计算公式	
门扇宽度	门洞宽度/2(门扇数量)+16mm(门扇重叠宽度)
吊轨长度L	吊轨长度=门洞宽度

门高计算公式	
活动门扇高度h	H(门洞高度)-52mm
上门缝X	X=10mm
下门缝Y	Y=7mm



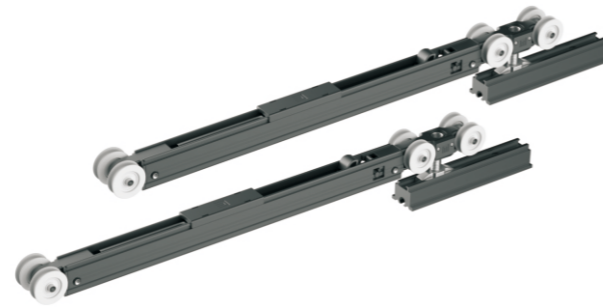
LDL-H810

静音铝框门缓冲吊轮

技术参数

零售价:629元

适装门重: 100KG
 适装门厚: 35-50mm
 单扇门宽: ≥850mm
 门扇高度调节范围: ±3mm
 适配轨道: 上轨 DG812



产品特点

表面处理: 哑黑
 吊轨安装方式: 顶装
 产品特性: 双向缓冲静音闭门/开合, 推拉轻便
 应用场所: 别墅、住宅、酒店、写字楼、会所公寓
 办公空间等场所
 适装门类: 铝框玻璃门

配件清单及用量示意图



单支单向缓冲吊轮
数量2



缓冲防碰件
数量2



侧调挂盒
数量2



铝门下定位
数量1

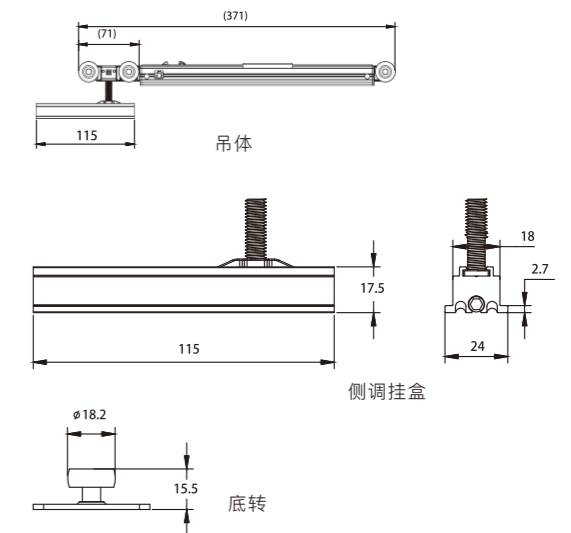


配件包
数量1

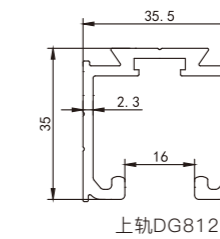
(注: 固定门扇配件单独订购)



产品线图



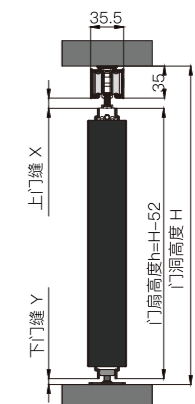
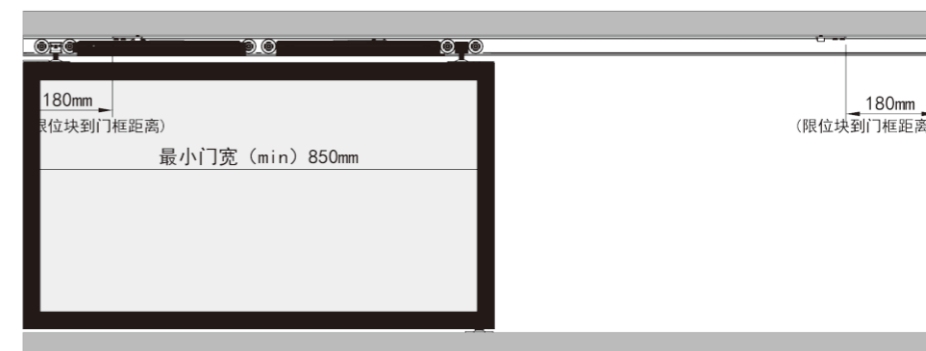
适配轨道单独订购



门扇安装示意图

门宽计算公式	
门扇宽度	门洞宽度/2(门扇数量)+16mm(门扇重叠宽度)
吊轨长度L	吊轨长度=门洞宽度

门高计算公式	
活动门扇高度h	H(门洞高度)-52mm
上门缝X	X=10mm
下门缝Y	Y=7mm



LDL-8X

同向联动缓冲铝框门吊轮(0+2)

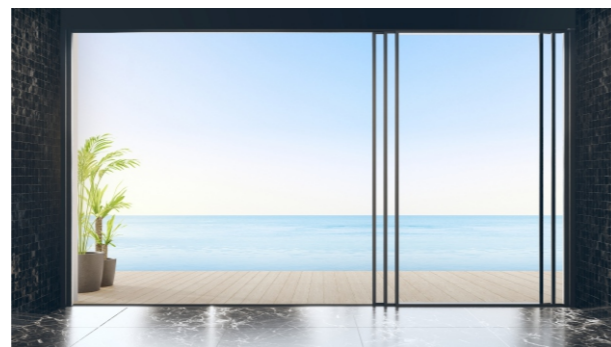
技术参数

零售价:1419元

适装门重: 50-80KG
 适装门厚: 35-50mm
 单扇门宽: 660-1200mm
 门扇高度调节范围: ±3mm
 适配轨道: 上轨 DG812

产品特点

表面处理: 哑黑
 吊轨安装方式: 顶装
 产品特性: 联动装置能带动 2 个门扇同步双向缓冲
 静音闭门/开合, 推拉轻便
 应用场所: 别墅、住宅、酒店、写字楼、会所
 公寓、办公空间等场所
 适装门类: 铝框玻璃门, 适用 4512/3516 铝材

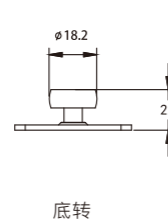
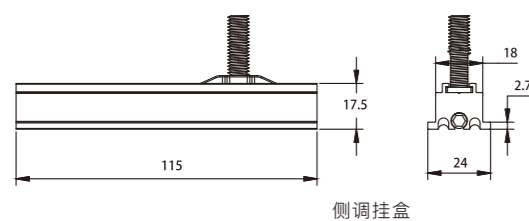


配件清单及用量示意图

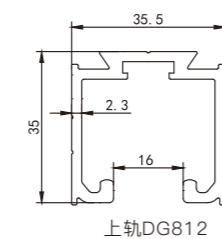


(注: 固定门扇配件单独订购)

适配吊轨单独订购

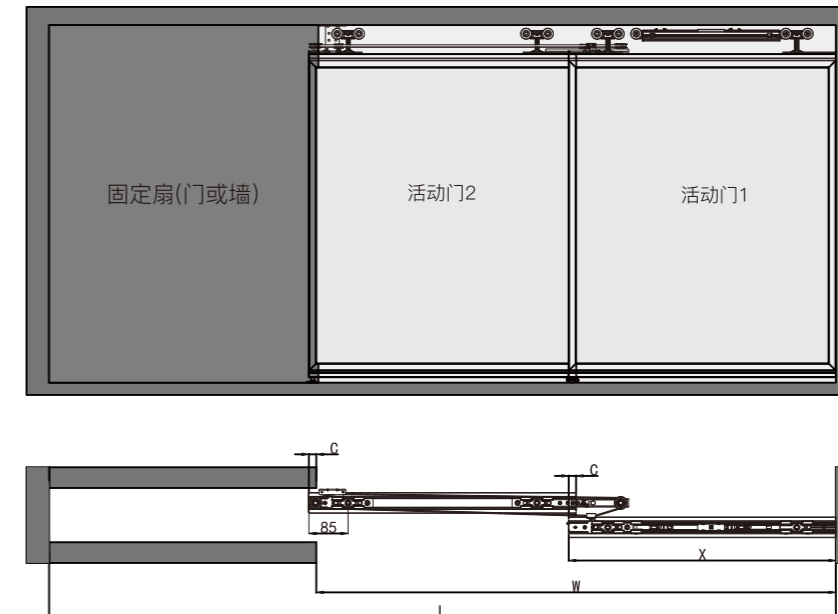


适配轨道单独订购

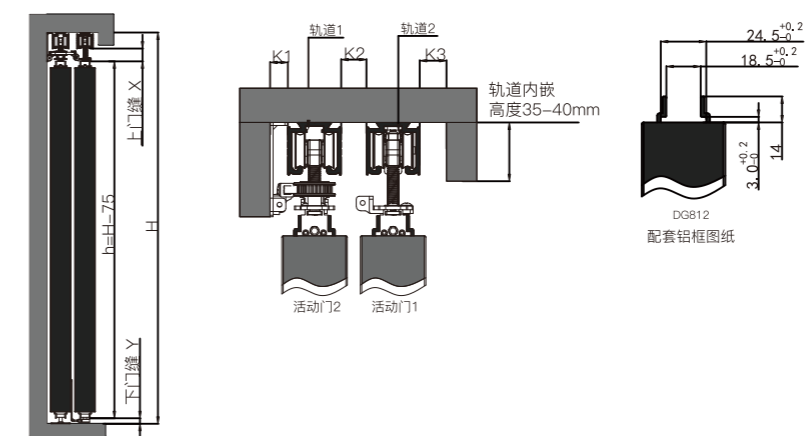


门扇安装示意图

门宽计算公式	
门扇宽度(X)	$W(\text{门洞宽度})/2(\text{门扇数量})+16\text{mm}(\text{门扇重叠宽度})$
门扇重叠宽度C	$C=16\text{mm}$
吊轨长度L	$L=3*X(\text{门扇宽度})-32\text{mm}$



门高计算公式	
活动门扇高度h	$H(\text{门洞高度})-75\text{mm}$
固定扇高度	固定扇高度=门洞高度
上门缝X	$X=28\text{mm}$
下门缝Y	$Y=12\text{mm}$



门厚	轨道1和墙面距离K1	轨道1和轨道2间距K2	轨道2门套边距离K3
门厚35mm	22-25mm	10±1mm	7.5±1mm
门厚40mm	22-25mm	15±1mm	10±1mm
门厚45mm	22-25mm	20±1mm	12.5±1mm
门厚50mm	22-25mm	25±1mm	15±1mm

LDL-8X

同向联动缓冲铝框门吊轮(0+3)

技术参数

零售价:2039元

- 适装门重: 50-80KG
- 适装门厚: 35-50mm
- 单扇门宽: 660-1200mm
- 门扇高度调节范围: ±3mm
- 适配轨道: 上轨 DG812

产品特点

- 表面处理: 哑黑
- 吊轨安装方式: 顶装
- 产品特性: 联动装置能带动3个门扇同步双向缓冲静音闭门/开合, 推拉轻便
- 应用场所: 别墅、住宅、酒店、写字楼、会所、公寓、办公空间等场所
- 适装门类: 铝框玻璃门, 适用 4512/3516 铝材

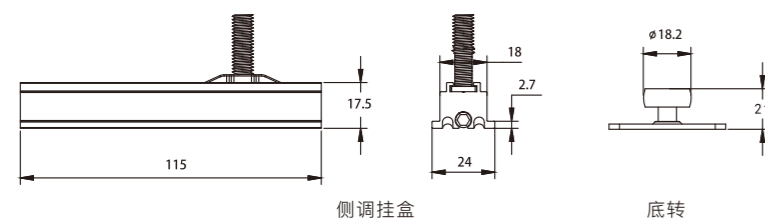


配件清单及用量示意图

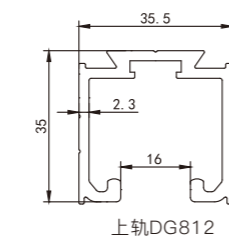


(注: 固定门扇配件单独订购)

适配吊轨单独订购

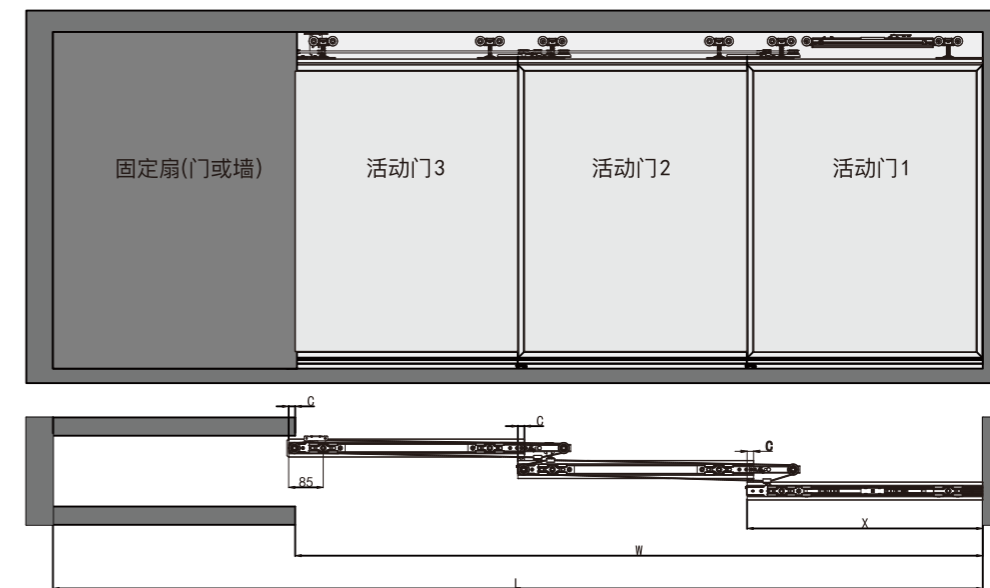


适配轨道单独订购

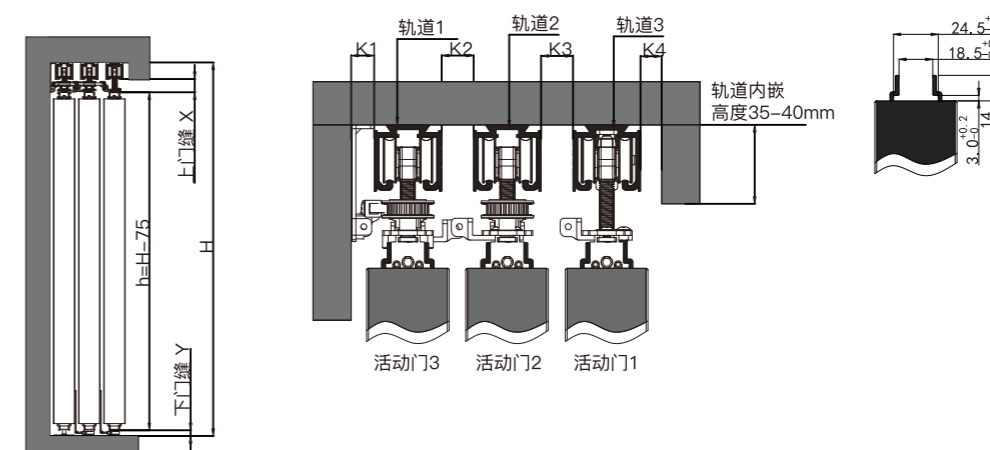


门扇安装示意图

门宽计算公式	
门扇宽度X	$W(\text{门洞宽度})/3(\text{门扇数量})+16\text{mm}(\text{门扇重叠宽度})$
门扇重叠宽度C	$C=16\text{mm}$
吊轨长度L	$L=4*X(\text{门扇宽度})-48\text{mm}$



门高计算公式	
活动门扇高度h	$H(\text{门洞高度})-75\text{mm}$
固定扇高度	固定扇高度=门洞高度
上门缝X	$X=28\text{mm}$
下门缝Y	$Y=12\text{mm}$



门厚	轨道1和墙面距离K1	轨道1和轨道2间距K2	轨道2和轨道3间距K3	轨道3门套边距离K4
门厚35mm	22-25mm	10±1mm	10±1mm	7.5±1mm
门厚40mm	22-25mm	15±1mm	15±1mm	10±1mm
门厚45mm	22-25mm	20±1mm	20±1mm	12.5±1mm
门厚50mm	22-25mm	25±1mm	25±1mm	15±1mm

MLS-003

移门拉手



黄古铜
零售价:109元



拉丝金 零售价:139元



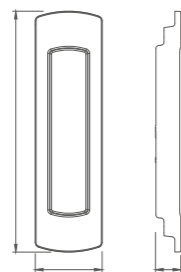
钢拉丝 零售价:99元



哑光枪 零售价:109元



哑黑 零售价:109元



产品参数

产品参数
主要材质: 锌合金
适用范围: 适用于平开移门
适合门厚: 40-50mm

移门拉手

MLS-016



哑黑
零售价: 109



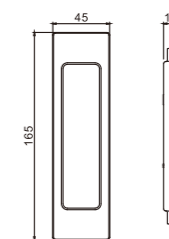
零售价:109元 黄古铜



零售价:118元 哑光枪



零售价:149元 拉丝金



产品参数

主要材质: 锌合金
适用范围: 适用于平开移门
适合门厚: 40-50mm

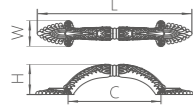


家具五金

FURNITUREHARDWARE



243系列



物料编码	C	L	W	H
1402XX00089YB	128	199	30	33
1402XX00088YB	96	163	27	31
1402XX00087YB	64	128	27	30

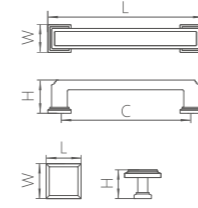
材质: 锌合金

单品	零售价(元)
243064黄古铜拉手	28
243096黄古铜拉手	38
243128黄古铜拉手	49



黄古铜

264系列



物料编码	C	L	W	H
1402XX00140YQ	128	147	14	25
1402XX00139YQ	96	115	14	25
1402XX00138YQ	-	30	30	25

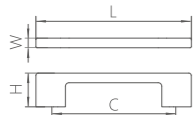
材质: 锌合金

单品	零售价(元)
264030哑光枪拉手	22
264096哑光枪拉手	43
264128哑光枪拉手	46



哑光枪

262系列



物料编码	C	L	W	H
1402XX00134BL	160	194	8	28
1402XX00133BL	128	162	8	28
1402XX00132BL	96	129	8	28

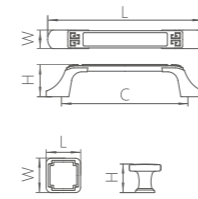
材质: 锌合金

单品	零售价(元)
262096哑黑拉手	32
262128哑黑拉手	38
262160哑黑拉手	43



哑黑

266系列



物料编码	C	L	W	H
1402XX00146	128	149	14	25
1402XX00145	96	117	13	24
1402XX00144	-	26	26	24

材质: 锌合金

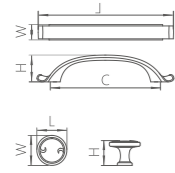
单品	零售价(元)
266028黄古铜拉手	16
266096黄古铜拉手	25
266128黄古铜拉手	33
266028黑古力拉手	17
266096黑古力拉手	28
266128黑古力拉手	36



黄古铜

黑古力

270系列



物料编码	C	L	W	H
1402XX00159YB	128	163	16	28
1402XX00158YB	96	131	15	26
1402XX00157YB	-	35	35	28

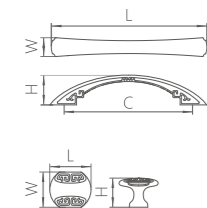
材质: 锌合金

单品	零售价(元)
270035黄古铜拉手	26
270096黄古铜拉手	38
270128黄古铜拉手	44



黄古铜

276秦歌系列



物料编码	C	L	W	H
1402XX000191YB	128	160	17	26
1402XX000190YB	96	130	16	25
1402XX000189YB	-	35	30	26

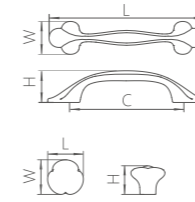
材质: 锌合金

单品	零售价(元)
276035黄古铜拉手	23
276096黄古铜拉手	34
276128黄古铜拉手	43



黄古铜

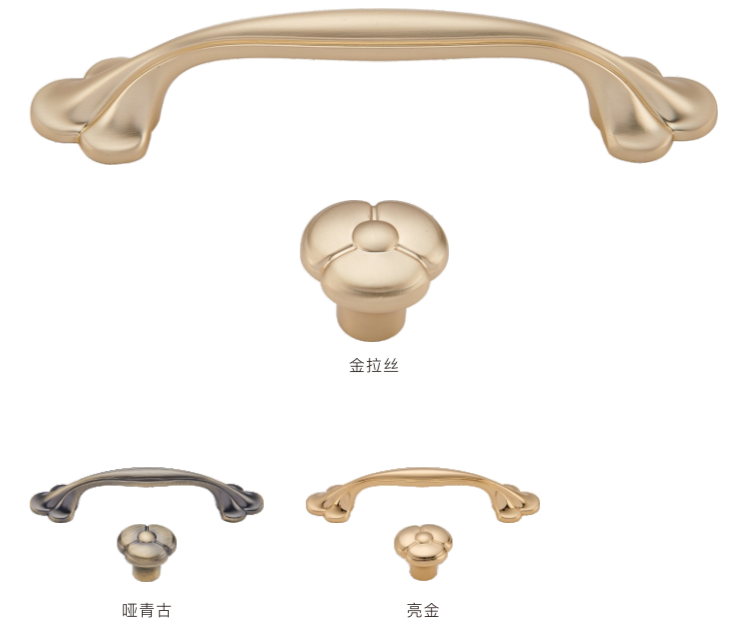
278 三叶草系列



物料编码	C	L	W	H
1402XX000197	128	166	33	32
1402XX000196	96	134	28	27
1402XX000195	-	35	35	29

材质: 锌合金

单品	零售价(元)
278035亮金拉手	34
278096亮金拉手	46
278128亮金拉手	61
278035哑青古拉手	28
278096哑青古拉手	34
278128哑青古拉手	48

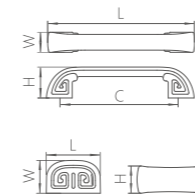


金拉丝

哑青古

亮金

280 穿城系列



物料编码	C	L	W	H
1402XX00203	128	155	17	27
1402XX00202	96	117	16	24
1402XX00201	20	38	26	23

材质: 锌合金

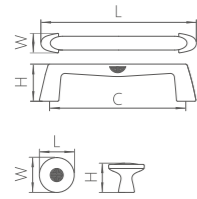
单品	零售价(元)
280020黄古铜拉手	26
280096黄古铜拉手	39
280128黄古铜拉手	55



黄古铜

咖啡古铜

282 含窗系列



物料编码	C	L	W	H
1402XX00179	128	141	14	27
1402XX00178	96	114	14	27
1402XX00177	-	33	33	27

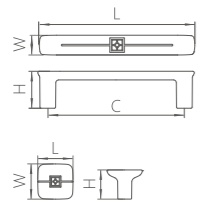
主要材质: 锌合金

单品	零售价(元)
282033黄古铜拉手	29
282096黄古铜拉手	39
282128黄古铜拉手	46



黄古铜

283 秋思系列



物料编码	C	L	W	H
1402XX00182YB	128	143	14	26
1402XX00181YB	96	109	14	26
1402XX00180YB	-	32	32	25

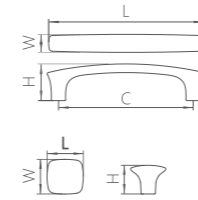
主要材质: 锌合金

单品	零售价(元)
283032黄古铜拉手	29
283096黄古铜拉手	39
283128黄古铜拉手	47



黄古铜

284 秋月系列



物料编码	C	L	W	H
1402XX000185	128	145	14	26
1402XX000184	96	111	13	26
1402XX000183	-	30	30	26

材质: 锌合金

单品	零售价(元)
284030金拉丝拉手	29
284096金拉丝拉手	36
284128金拉丝拉手	43
284030枪色拉丝拉手	29
284096枪色拉丝拉手	36
284128枪色拉丝拉手	43

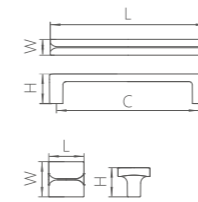


金拉丝



枪色拉丝

285 窗韵系列



物料编码	C	L	W	H
1402XX000188	128	142	14	27
1402XX000187	96	110	14	26
1402XX000186	-	29	29	26

材质: 锌合金

单品	零售价(元)
285028金拉丝拉手	28
285096金拉丝拉手	39
285128金拉丝拉手	46
285028枪色拉丝拉手	28
285096枪色拉丝拉手	39
285128枪色拉丝拉手	46

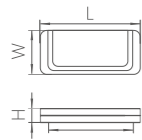


金拉丝



枪色拉丝

456系列



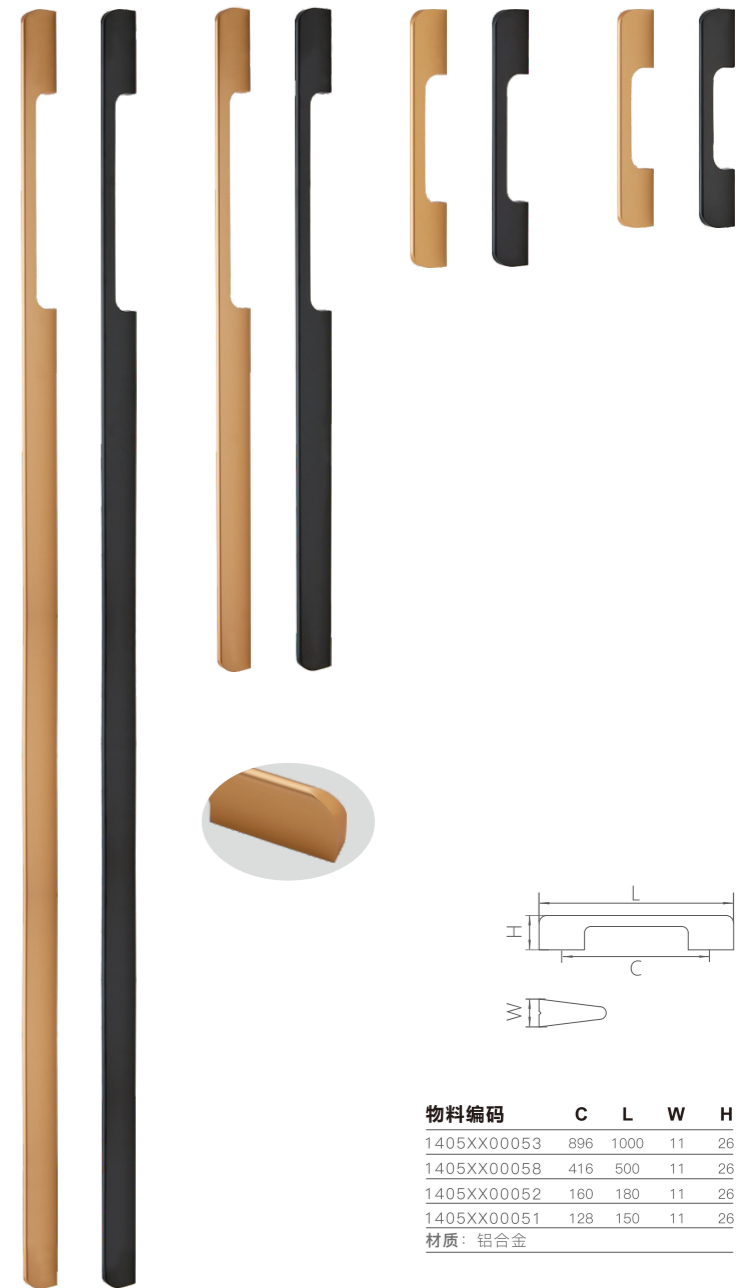
物料编码	C	L	W	H
1404XX00038	64	75	6	35

材质: 锌合金



哑黑
零售价:28元

513系列



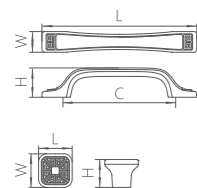
金拉丝 拉丝黑

物料编码	C	L	W	H
1405XX00053	896	1000	11	26
1405XX00058	416	500	11	26
1405XX00052	160	180	11	26
1405XX00051	128	150	11	26

材质: 铝合金

单品	零售价(元)
513128哑黑拉手	22
513128哑金拉手	22
513160哑黑拉手	26
513160哑金拉手	26
513416哑黑拉手	68
513416哑金拉手	68
513896哑黑拉手	126
513896哑金拉手	126

613 汉宫系列



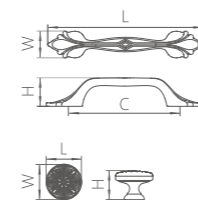
黄古铜

物料编码	C	L	W	H
1406XX00034	128	170	19	26
1406XX00033	96	132	18	25
1406XX00032	-	30	30	25

主要材质: 铜

单品	零售价(元)
613030黄古铜拉手	69
613096黄古铜拉手	106
613128黄古铜拉手	129

617 梵音系列



亮金

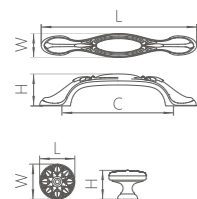
物料编码	C	L	W	H
1406XX00038	128	168	28	28
1406XX00037	96	140	24	25
1406XX00043	-	35	35	27

材质: 铜

单品	零售价(元)
617035亮金拉手	69
617096亮金拉手	132
617128亮金拉手	166
617035黄古铜拉手	59
617096黄古铜拉手	99
617128黄古铜拉手	128



615 金铠系列



亮金

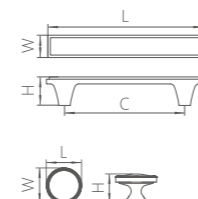
物料编码	C	L	W	H
1406XX00036	128	158	22	28
1406XX00035	96	130	20	27
1406XX00042	-	35	35	27

材质: 铜

单品	零售价(元)
615035亮金拉手	69
615096亮金拉手	129
615128亮金拉手	156
615035黄古铜拉手	59
615096黄古铜拉手	99
615128黄古铜拉手	119



618 宋韵系列



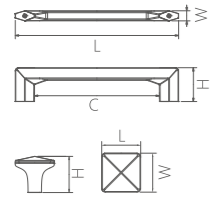
黄古铜

物料编码	C	L	W	H
1406XX00041YB	128	168	28	28
1406XX00040YB	96	140	24	25
1406XX00039YB	-	35	35	25

主要材质: 铜

单品	零售价(元)
618035黄古铜拉手	65
618096黄古铜拉手	101
618128黄古铜拉手	123

619 新中式系列



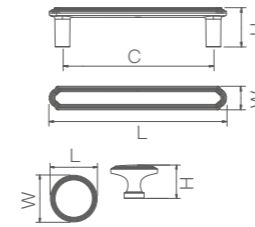
物料编码	C	L	W	H
1406XX00044	-	32	32	30
1406XX00045	96	113	9	27
1406XX00046	128	145	9	27

材质: 铜

单品	零售价(元)
619032咖啡古铜拉手	76
619096咖啡古铜拉手	99
619128咖啡古铜拉手	116
619032扫砂枪拉手	76
619096扫砂枪拉手	99
619128扫砂枪拉手	116



621 新中式系列



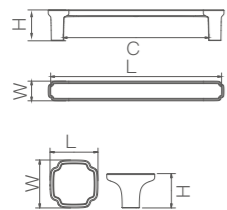
物料编码	C	L	W	H
1406XX00050	-	35	35	25
1406XX00051	96	112	15	25
1406XX00052	128	145	15	25

材质: 铜

单品	零售价(元)
621035咖啡古铜拉手	66
621096咖啡古铜拉手	96
621128咖啡古铜拉手	108
621035黄古铜拉手	66
621096黄古铜拉手	96
621128黄古铜拉手	108



620 新中式系列



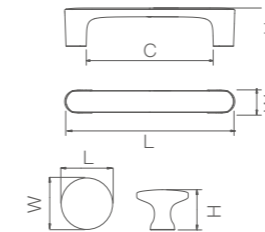
物料编码	C	L	W	H
1406XX00047	-	35	35	25
1406XX00048	96	110	16	25
1406XX00049	128	143	16	25

材质: 铜

单品	零售价(元)
620035咖啡古铜拉手	66
620096咖啡古铜拉手	96
620128咖啡古铜拉手	108
620035黄古铜拉手	66
620096黄古铜拉手	96
620128黄古铜拉手	108



623 新中式系列



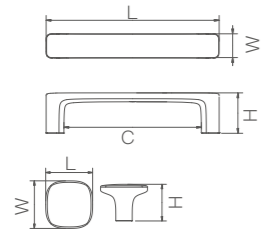
物料编码	C	L	W	H
1406XX00053	-	32	32	25
1406XX00054	96	110	14	25
1406XX00055	128	142	15	25

材质: 铜

单品	零售价(元)
623032扫砂枪拉手	66
623096扫砂枪拉手	102
623128扫砂枪拉手	119
623032铜拉丝拉手	66
623096铜拉丝拉手	96
623128铜拉丝拉手	116



624 新中式系列



物料编码	C	L	W	H
1406XX00056	-	32	32	25
1406XX00057	96	107	15	25
1406XX00058	128	140	15	25

材质: 铜

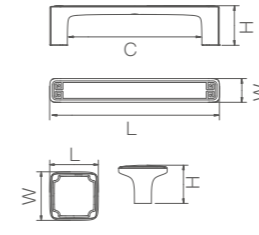
单品	零售价(元)
624032扫砂枪拉手	76
624096扫砂枪拉手	116
624128扫砂枪拉手	126
624032黄古铜拉手	76
624096黄古铜拉手	116
624128黄古铜拉手	126



黄古铜

扫砂枪

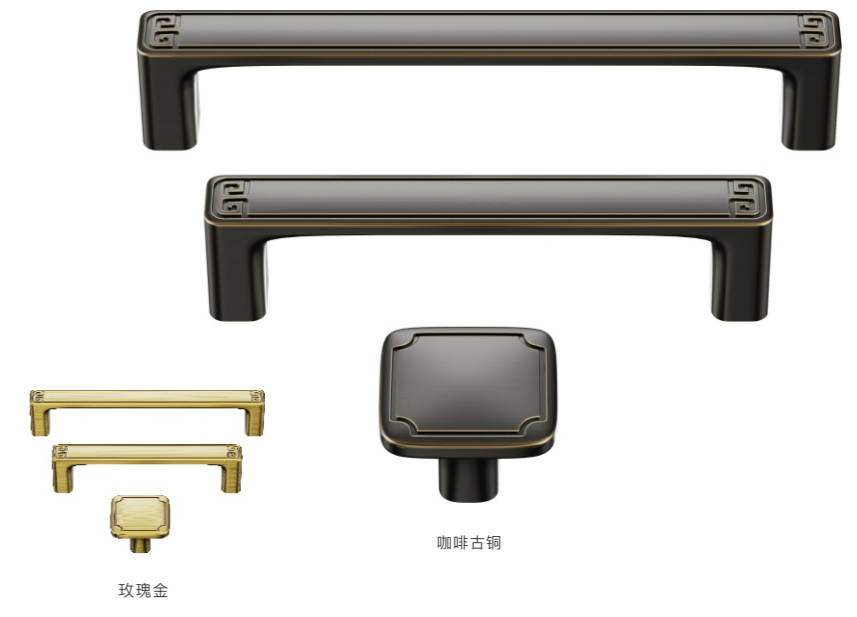
626 新中式系列



物料编码	C	L	W	H
1406XX00062	-	32	32	25
1406XX00063	96	107	15	25
1406XX00064	128	140	15	25

材质: 铜

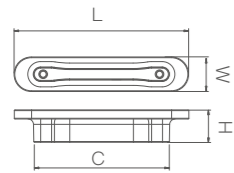
单品	零售价(元)
626032咖啡古铜拉手	79
626096咖啡古铜拉手	116
626128咖啡古铜拉手	126
626032玫瑰金拉手	79
626096玫瑰金拉手	116
626128玫瑰金拉手	126



玫瑰金

咖啡古铜

625 新中式系列



物料编码	C	L	W	H
1406XX00059	64	96	19	18
1406XX00060	96	128	19	18
1406XX00061	128	160	19	18

材质: 铜

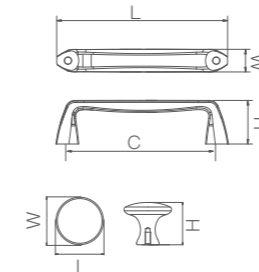
单品	零售价(元)
625064扫砂枪拉手	99
625096扫砂枪拉手	126
625128扫砂枪拉手	156
625064咖啡古铜拉手	99
625096咖啡古铜拉手	126
625128咖啡古铜拉手	156



扫砂枪

咖啡古铜

292 简约系列



物料编码	C	L	W	H
1402XX00214	-	35	35	30
1402XX00215	96	110	15	28
1402XX00216	128	142	16	30

材质: 锌合金

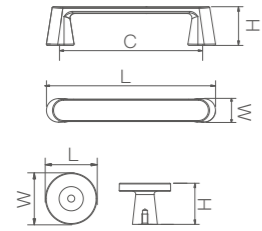
单品	零售价(元)
292035哑光枪拉手	29
292035拉丝金拉手	30
292096哑光枪拉手	42
292096拉丝金拉手	42
292128哑光枪拉手	50
292128拉丝金拉手	51



拉丝金

哑光枪

293 中式系列



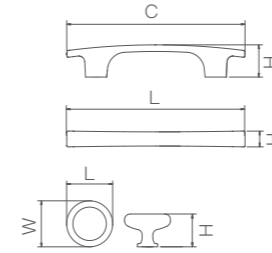
物料编码	C	L	W	H
1402XX00217	-	35	35	28
1402XX00218	96	112	15	26
1402XX00219	128	145	16	26

材质: 锌合金

单品	零售价(元)
293035哑光枪拉手	29
293035黄古铜拉手	30
293096哑光枪拉手	42
293096黄古铜拉手	44
293128哑光枪拉手	50
293128黄古铜拉手	51



295 简约系类



物料编码	C	L	W	H
1402XX00222	-	35	35	24
1402XX00223	96	145	13	26
1402XX00224	128	178	13	27

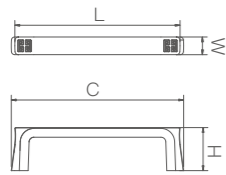
材质: 锌合金

单品	零售价(元)
295032拉丝金拉手	21
295032哑黑拉手	18
295096拉丝金拉手	32
295096哑黑拉手	26
295128拉丝金拉手	38
295128哑黑拉手	29



(元)

294 中式系列



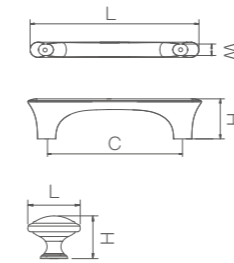
物料编码	C	L	W	H
1402XX00220	96	108	12	27
1402XX00221	128	140	12	27

材质: 锌合金

单品	零售价(元)
294096黄古铜拉手	36
294096黑古力拉手	33
294128黄古铜拉手	42
294128黑古力拉手	39



296 简约系类



物料编码	C	L	W	H
1402XX00225	-	30	30	25
1402XX00226	96	120	11	28
1402XX00227	128	152	12	28

材质: 锌合金

单品	零售价(元)
296032拉丝金拉手	20
296032哑黑拉手	17
296096哑黑拉手	26
296096拉丝金拉手	35
296128拉丝金拉手	41
296128哑黑拉手	30



YT101



产品参数

名称: 衣通管
规格: 3300mm
颜色: 米沙银
零售价: 136元

YT102



产品参数

名称: 衣通管
规格: 3300mm
颜色: 黑色
零售价: 213元

YZ-03



产品参数

名称: 衣通支座
材质: 锌合金
颜色: 亮铬
零售价: 42元

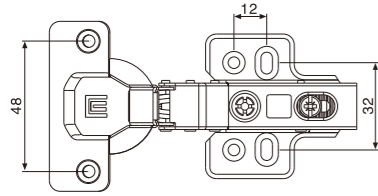
YZ-04



产品参数

名称: 衣通支座
材质: 锌合金
颜色: 黑色
零售价: 68元

XJL-91 系列 不锈钢液压铰链



产品参数

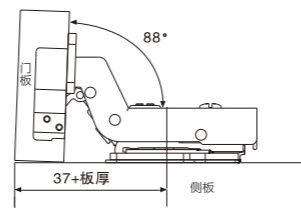
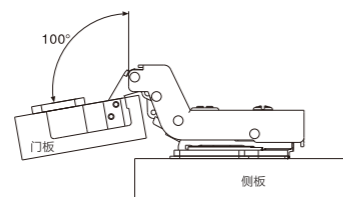
表面处理: 原色
主要材质: 不锈钢
适装门厚: 14-22mm
开启角度: 100°
最大承受: 8kg/2只
适用范围: 各式木质柜门
主要功能: 柜门扇开合, 自动关门。
特性: 静音闭合, 开合5万次以上



物料号	物料名	计量单位	小箱	大箱	零售价(元)
1326XX00032XX	XJL-917不锈钢液压铰链	只	100	400	17
1326XX00033XX	XJL-918不锈钢液压铰链	只	100	400	17
1326XX00034XX	XJL-919不锈钢液压铰链	只	100	400	17



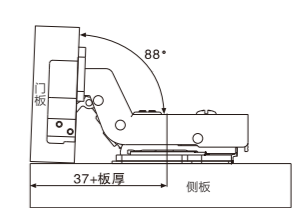
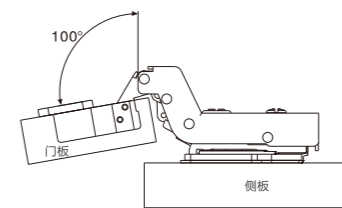
XJL-917



内置



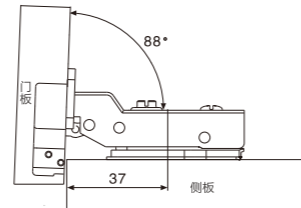
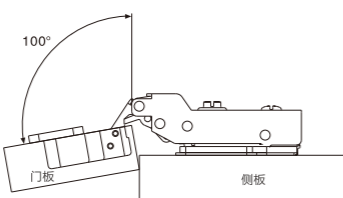
XJL-917K



内置



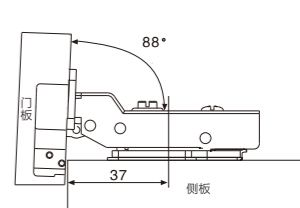
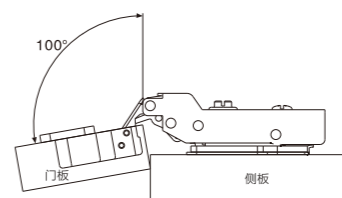
XJL-918



半置



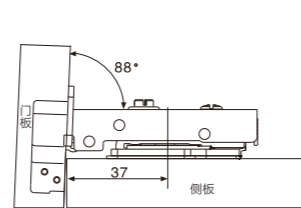
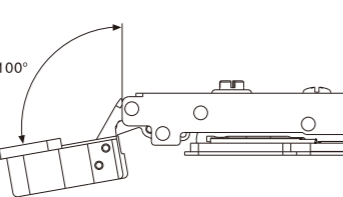
XJL-918K



半置



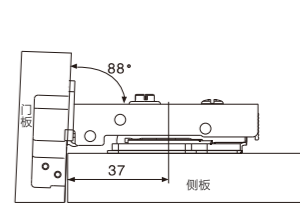
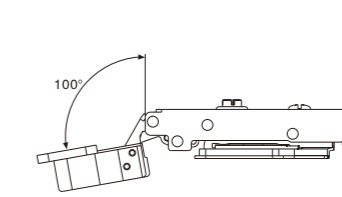
XJL-919



外置

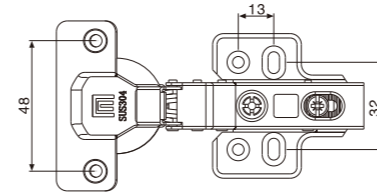


XJL-919K



外置

XJL-91K 系列 不锈钢液压铰链



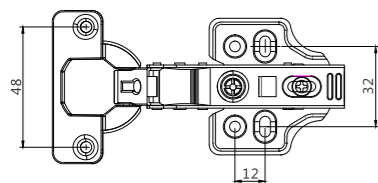
产品参数

表面处理: 原色
主要材质: SUS304
适装门厚: 16-20mm
开启角度: 100°
最大承受: 8kg
适用范围: 各式木质柜门
主要功能: 柜门扇开合, 自动关门。
特性: 静音闭合, 开合5万次以上



物料号	物料名	计量单位	小箱	大箱	零售价(元)
1326XX00036XX	XJL-917K不锈钢液压铰链(可拆装)	只	100	400	23
1326XX00037XX	XJL-918K不锈钢液压铰链(可拆装)	只	100	400	23
1326XX00038XX	XJL-919K不锈钢液压铰链(可拆装)	只	100	400	23

XJL-92 系列 不锈钢液压铰链



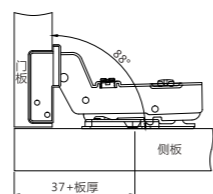
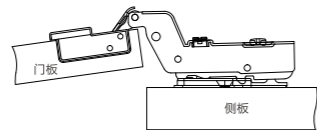
产品参数

表面处理:	原色
主要材质:	不锈钢
适装门厚:	15-25mm
开启角度:	98°
最大承受:	8kg/2只
适用范围:	各式木质柜门
主要功能:	柜门扇开合, 自动关门。
特性:	二段力, 快装, 静音闭合, 开合5万次以上。

物料号	物料名	计量单位	小箱	大箱	零售价(元)
1326XX00045XX	XJL-927液压铰链	只	100	200	13
1326XX00047XX	XJL-928液压铰链	只	100	200	13
1326XX00049XX	XJL-929液压铰链	只	100	200	13



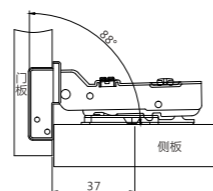
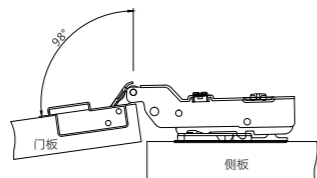
XJL-927大弯



内置



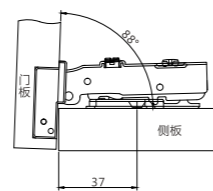
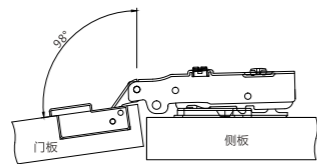
XJL-928中弯



半置

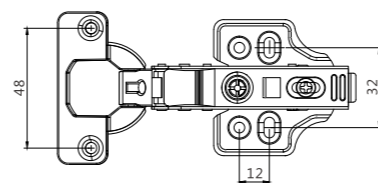


XJL-929直臂



外置

XJL-92K 系列 不锈钢液压铰链



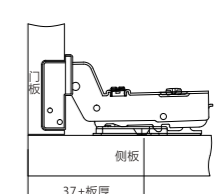
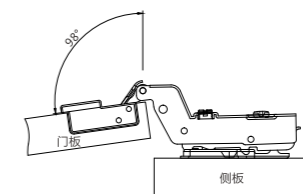
产品参数

表面处理:	原色
主要材质:	不锈钢
适装门厚:	15-25mm
开启角度:	98°
最大承受:	8kg/2只
适用范围:	各式木质柜门
主要功能:	柜门扇开合, 自动关门。
特性:	二段力, 快装, 静音闭合, 开合5万次以上。

物料号	物料名	计量单位	小箱	大箱	零售价(元)
1326XX00044XX	XJL-927K液压铰链	只	100	200	14
1326XX00046XX	XJL-928K液压铰链	只	100	200	14
1326XX00048XX	XJL-929K液压铰链	只	100	200	14



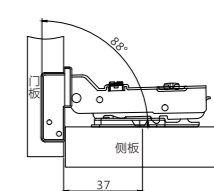
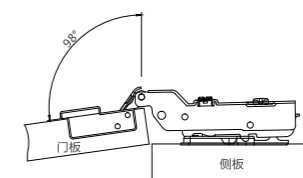
XJL-927K大弯



内置



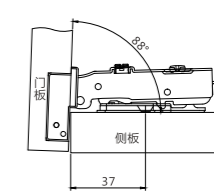
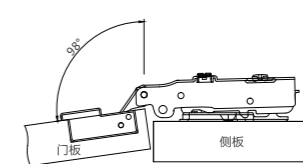
XJL-928K中弯



半置

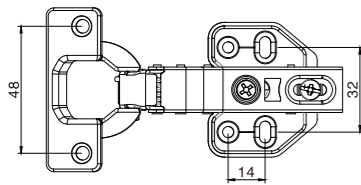


XJL-929K直臂



外置

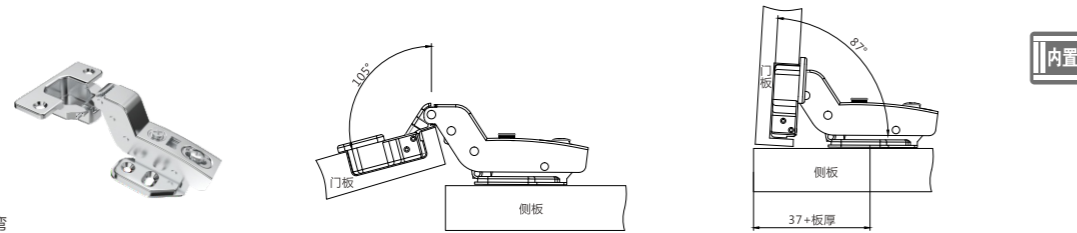
XJL-83系列 镀镍铰链



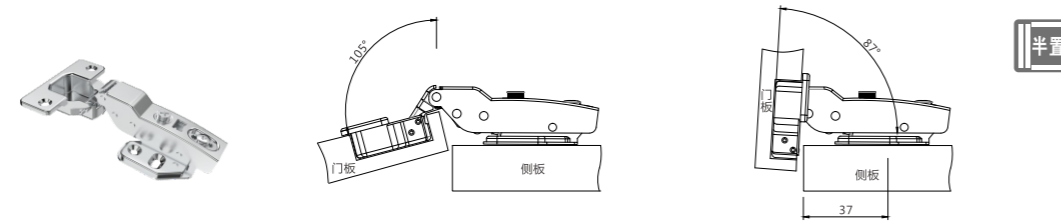
产品参数

表面处理: 镀镍
主要材质: 冷轧钢板
适装门厚: 14-22mm
开启角度: 105°
最大承受: 8kg/2只
适用范围: 各式木质柜门
主要功能: 柜门扇开合, 自动关门。
特性: 一段力, 静音闭合, 开合5万次以上。

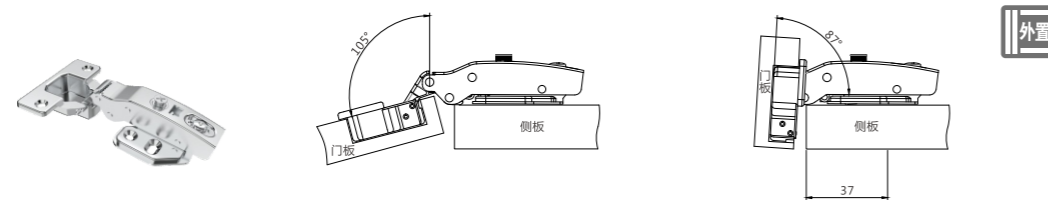
物料号	物料名	计量单位	小箱	大箱	零售价(元)
1326XX00064PN	XJL-837镀镍液压铰链	只	100	400	7
1326XX00063PN	XJL-838镀镍液压铰链	只	100	400	7
1326XX00062PN	XJL-839镀镍液压铰链	只	100	400	7



XJL-837大弯

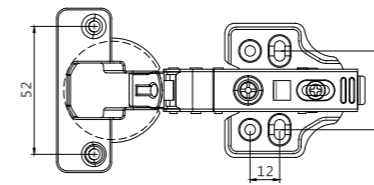


XJL-838中弯



XJL-839直臂

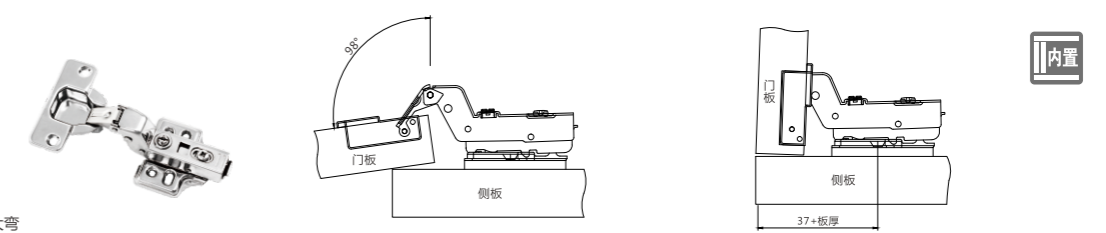
XJL-94K系列 不锈钢液压铰链



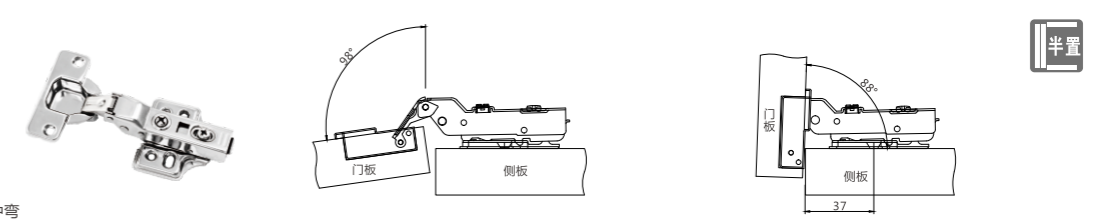
产品参数

表面处理: 原色
主要材质: 不锈钢
适装门厚: 18-32mm
开启角度: 98°
最大承受: 8kg/2只
适用范围: 各式木质柜门
主要功能: 柜门扇开合, 自动关门。
特性: 一段力, 快装, 静音闭合, 开合5万次以上。(40杯)

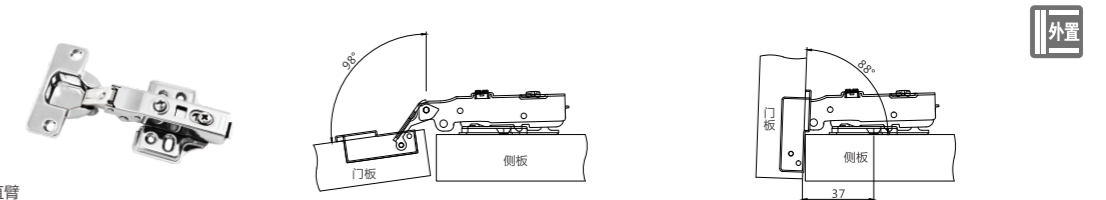
物料号	物料名	计量单位	小箱	大箱	零售价(元)
1326XX00053XX	XJL-947K液压铰链	只	100	200	17
1326XX00055XX	XJL-948K液压铰链	只	100	200	17
1326XX00057XX	XJL-949K液压铰链	只	100	200	17



XJL-947K大弯

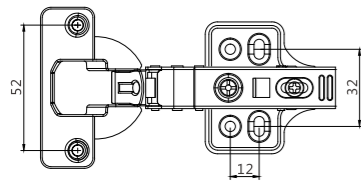


XJL-948K中弯



XJL-949K直臂

XJL-94 系列 不锈钢液压铰链



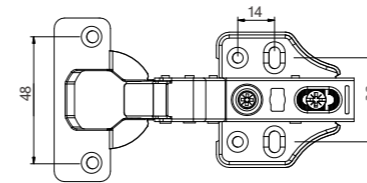
产品参数

表面处理: 原色
主要材质: 不锈钢
适装门厚: 18-32mm
开启角度: 98°
最大承受: 8kg/2只
适用范围: 各式木质柜门
主要功能: 柜门扇开合, 自动关门
特性: 二段力, 静音闭合, 开合5万次以上

物料号	物料名	计量单位	小箱	大箱	零售价(元)
1326XX00045XX	XJL-947液压铰链	只	100	200	16
1326XX00047XX	XJL-948液压铰链	只	100	200	16
1326XX00049XX	XJL-949液压铰链	只	100	200	16



XJL-84系列 液压铰链



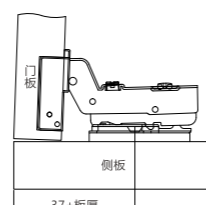
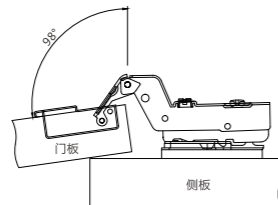
产品参数

表面处理: 镀锌
主要材质: 冷轧钢
适装门厚: 14-22mm
开启角度: 100°
最大承受: 8kg/2只
适用范围: 各式木质柜门
主要功能: 柜门扇开合, 自动关门
特性: 静音闭合, 开合5万次以上

物料号	物料名	计量单位	小箱	大箱	零售价(元)
1326XX00071PNAA-LF	XJL-847液压铰链	只	100	200	6.9
1326XX00072PNAA-LF	XJL-848液压铰链	只	100	200	6.9
1326XX00073PNAA-LF	XJL-849液压铰链	只	100	200	6.9



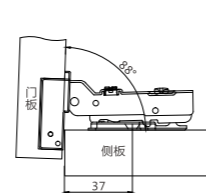
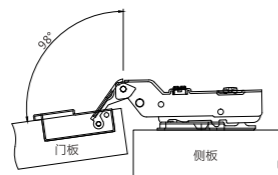
XJL-947大弯



内置



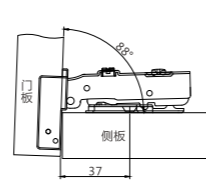
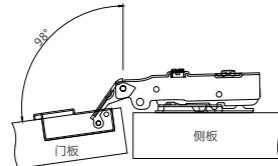
XJL-948中弯



半置



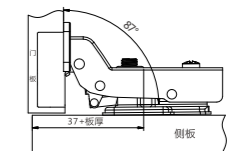
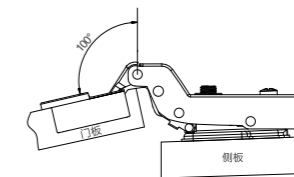
XJL-949直臂



外置



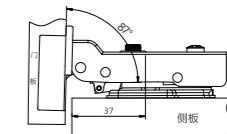
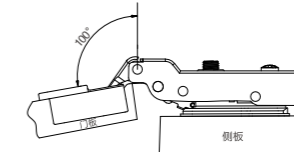
XJL-847大弯



内置



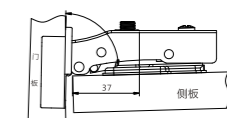
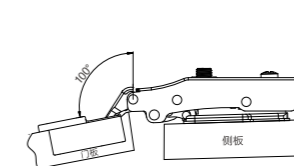
XJL-848中弯



半置

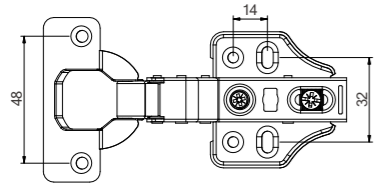


XJL-849直臂



外置

XJL-85系列 液压铰链



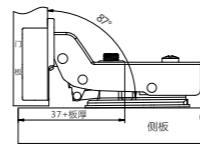
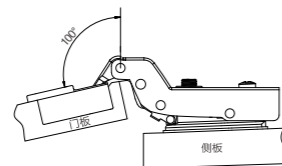
产品参数

表面处理: 镀镍
主要材质: 冷轧钢
适装门厚: 14-22mm
开启角度: 100°
最大承受: 8kg/2只
适用范围: 各式木质柜门
主要功能: 柜门扇开合, 自动关门
特性: 静音闭合, 开合5万次以上

物料号	物料名	计量单位	小箱	大箱	零售价(元)
1326XX00074PNAA-LF	XJL-857液压铰链	只	100	200	7.9
1326XX00075PNAA-LF	XJL-858液压铰链	只	100	200	7.9
1326XX00076PNAA-LF	XJL-859液压铰链	只	100	200	7.9



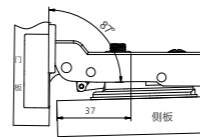
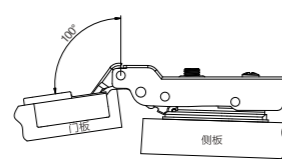
XJL-857大弯



内置



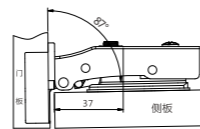
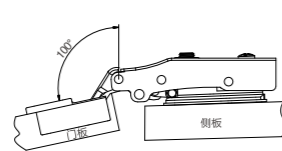
XJL-858中弯



半置

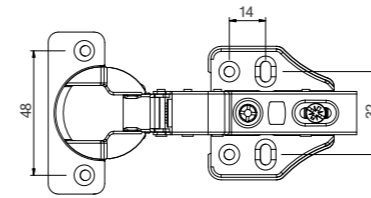


XJL-859直臂



外置

XJL-86系列 液压铰链



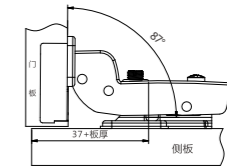
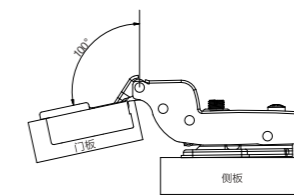
产品参数

表面处理: 镀镍
主要材质: 冷轧钢
适装门厚: 14-22mm
开启角度: 100°
最大承受: 8kg/2只
适用范围: 各式木质柜门
主要功能: 柜门扇开合, 自动关门
特性: 静音闭合, 开合5万次以上

物料号	物料名	计量单位	小箱	大箱	零售价(元)
1326XX00077PNAA-LF	XJL-867液压铰链(厚门)	只	100	200	8.9
1326XX00078PNAA-LF	XJL-868液压铰链(厚门)	只	100	200	8.9
1326XX00079PNAA-LF	XJL-869液压铰链(厚门)	只	100	200	8.9



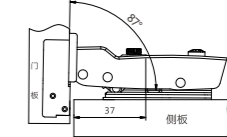
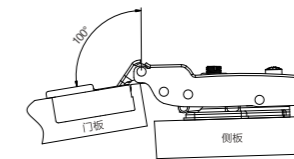
XJL-867大弯



内置



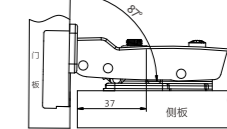
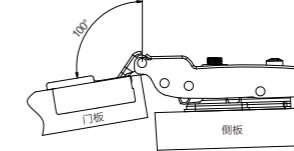
XJL-868中弯



半置

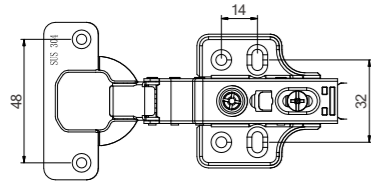


XJL-869直臂



外置

XJL-95K系列 液压铰链



产品参数

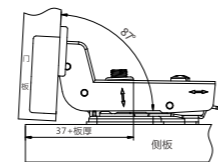
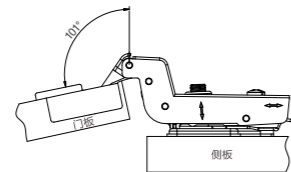
表面处理: 原色
主要材质: SUS304
适装门厚: 14-22mm
开启角度: 101°
最大承受: 8kg/2只
适用范围: 各式木质柜门
主要功能: 柜门扇开合, 自动关门
特性: 静音闭合, 开合5万次以上



物料号	物料名	计量单位	小箱	大箱	零售价(元)
1326XX00080XXAA-LF	XJL-957K不锈钢液压铰链(可拆卸)	只	100	200	17.9
1326XX00081XXAA-LF	XJL-958K不锈钢液压铰链(可拆卸)	只	100	200	17.9
1326XX00082XXAA-LF	XJL-959K不锈钢液压铰链(可拆卸)	只	100	200	17.9



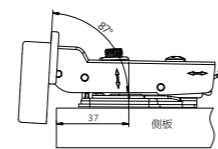
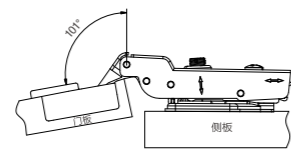
XJL-957K大弯



内置



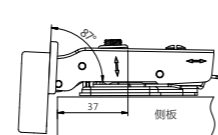
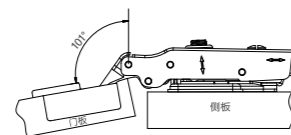
XJL-958K中弯



半置

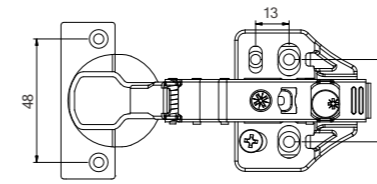


XJL-959K直臂



外置

XJL-96K系列 液压铰链



产品参数

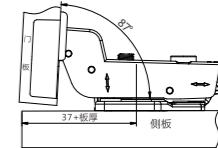
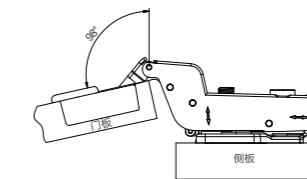
表面处理: 原色
主要材质: SUS304
适装门厚: 15-28mm
开启角度: 98°
最大承受: 8kg/2只
适用范围: 各式木质柜门
主要功能: 柜门扇开合, 自动关门
特性: 静音闭合, 开合5万次以上



物料号	物料名	计量单位	小箱	大箱	零售价(元)
1326XX00083XXAA-LF	XJL-967K不锈钢液压铰链(可拆卸厚门)	只	100	200	24.9
1326XX00084XXAA-LF	XJL-968K不锈钢液压铰链(可拆卸厚门)	只	100	200	24.9
1326XX00085XXAA-LF	XJL-969K不锈钢液压铰链(可拆卸厚门)	只	100	200	24.9



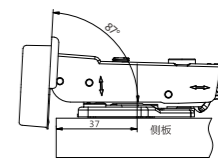
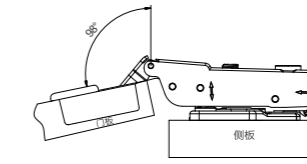
XJL-967K大弯



内置



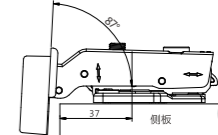
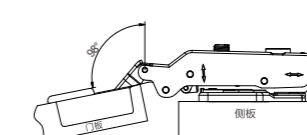
XJL-968K中弯



半置



XJL-969K直臂



外置

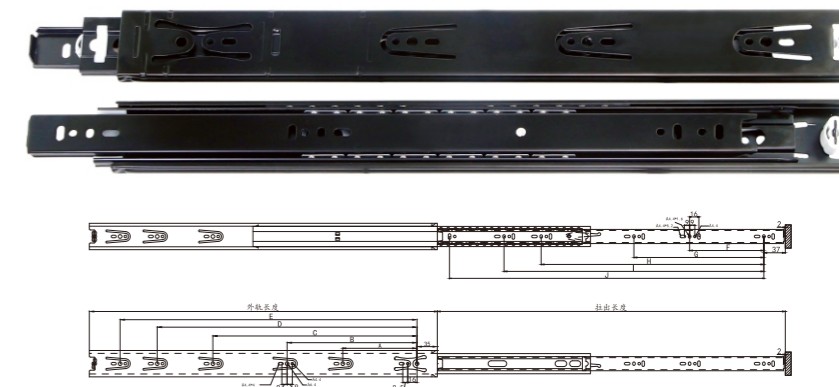


GUIDE SERIES
导轨系列

DG304
黑色导轨

产品参数

表面处理: 黑锌
主要材质: 冷轧钢板
最大承受: 不大于35kg
适应范围: 各式抽屉
特性: 静音, 滑动顺畅



尺寸mm	外轨长度	A	B	C	D	E	F	G	H	I	J	拉出长度	零售价(元)
10寸	250	128	/	/	/	/	/	/	/	/	192	250	21
12寸	300	128	224	/	/	/	/	/	/	/	242	300	23
14寸	350	128	224	/	/	/	128	/	/	/	292	350	27
16寸	400	128	224	320	/	/	128	/	/	/	342	400	31
18寸	450	128	224	352	/	/	128	320	/	/	392	450	34
20寸	500	128	224	352	416	/	128	192	352	/	442	500	38
22寸	550	128	224	352	448	/	128	224	416	/	492	550	42

DG305
三节缓冲导轨

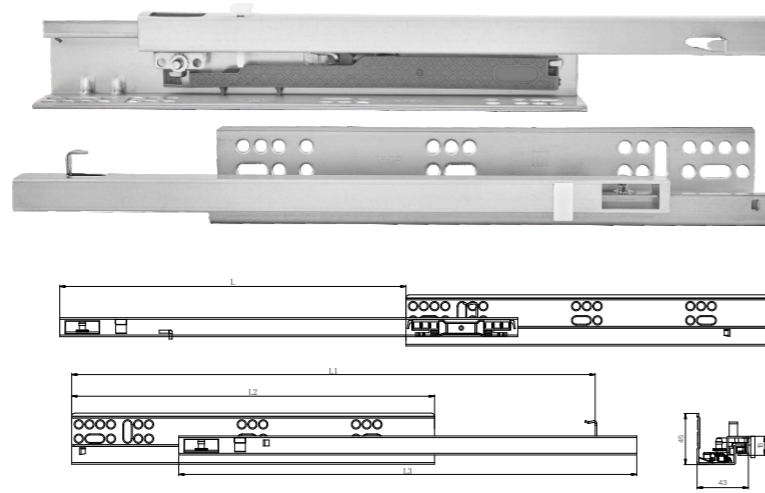
产品参数

表面处理: 黑锌
主要材质: 冷轧钢板
最大承受: 不大于35kg
适应范围: 各式抽屉
特性: 静音, 滑动顺畅



尺寸mm	外轨长度	A	B	C	D	E	F	G	H	I	J	拉出长度	零售价(元)
10寸	250	128	/	/	/	/	/	/	/	/	192	250	45
12寸	300	128	224	/	/	/	/	/	/	/	242	300	46
14寸	350	128	224	/	/	/	128	/	/	/	292	350	51
16寸	400	128	224	320	/	/	128	/	/	/	342	400	56
18寸	450	128	224	352	/	/	128	320	/	/	392	450	61
20寸	500	128	224	352	416	/	128	192	352	/	442	500	66
22寸	550	128	224	352	448	/	128	224	416	/	492	550	71

DG207
二节隐藏缓冲导轨

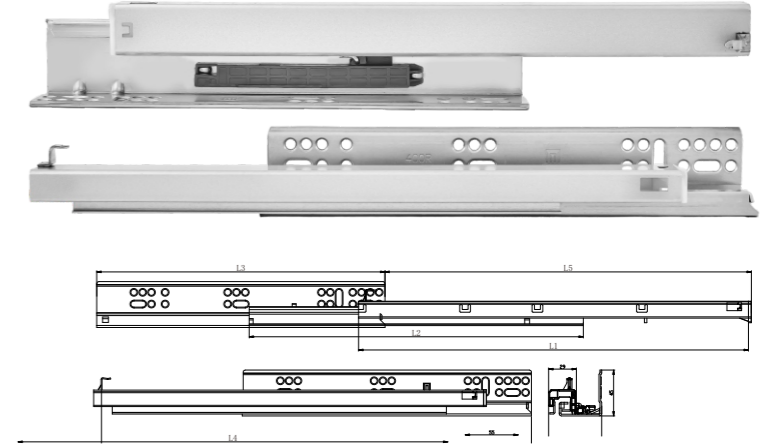


产品参数

表面处理: 白锌
主要材质: 冷轧钢板
最大承受: 不大于35kg
适应范围: 各式抽屉
特性: 静音, 滑动顺畅

尺寸mm	物料编号	闭合长度L1	固定轨长度L2	活动轨长度L3	拉出长度L4	零售价(元)
12寸	1314XX00033	290	235	290	208	62.9
14寸	1314XX00034	340	270	315	233	65.9
16寸	1314XX00035	390	270	360	266	68.9
18寸	1314XX00036	440	305	385	291	71.9

DG309
三节隐藏反弹导轨

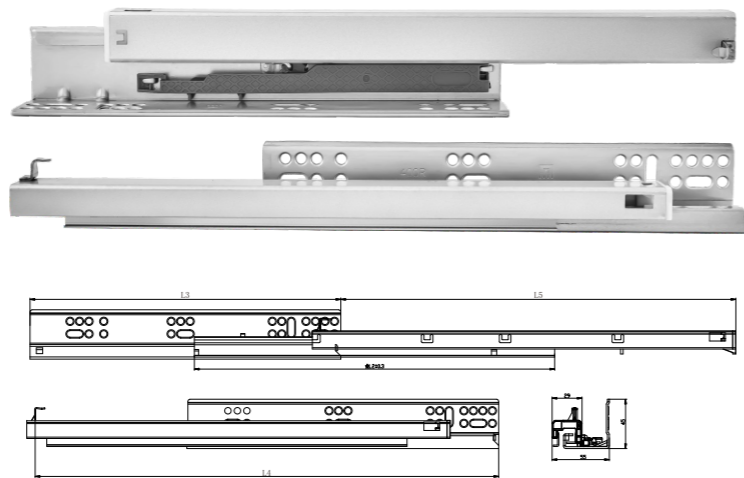


产品参数

表面处理: 白锌
主要材质: 碳素钢
最大承受: 不大于35kg
适应范围: 各式抽屉
特性: 静音, 滑动顺畅

尺寸mm	物料编号	活动轨长度L1	中轨长度L2	固定轨长度L3	闭合长度L4	拉出长度L5	零售价(元)
10寸	1314XX00044	199	185	235	236	175	89.9
12寸	1314XX00045	249	190	260	286	225	95.9
14寸	1314XX00046	299	250	270	336	275	98.9
16寸	1314XX00047	349	263	270	386	325	104.9
18寸	1314XX00048	399	342	295	436	375	108.9
20寸	1314XX00049	449	393	330	486	425	114.9

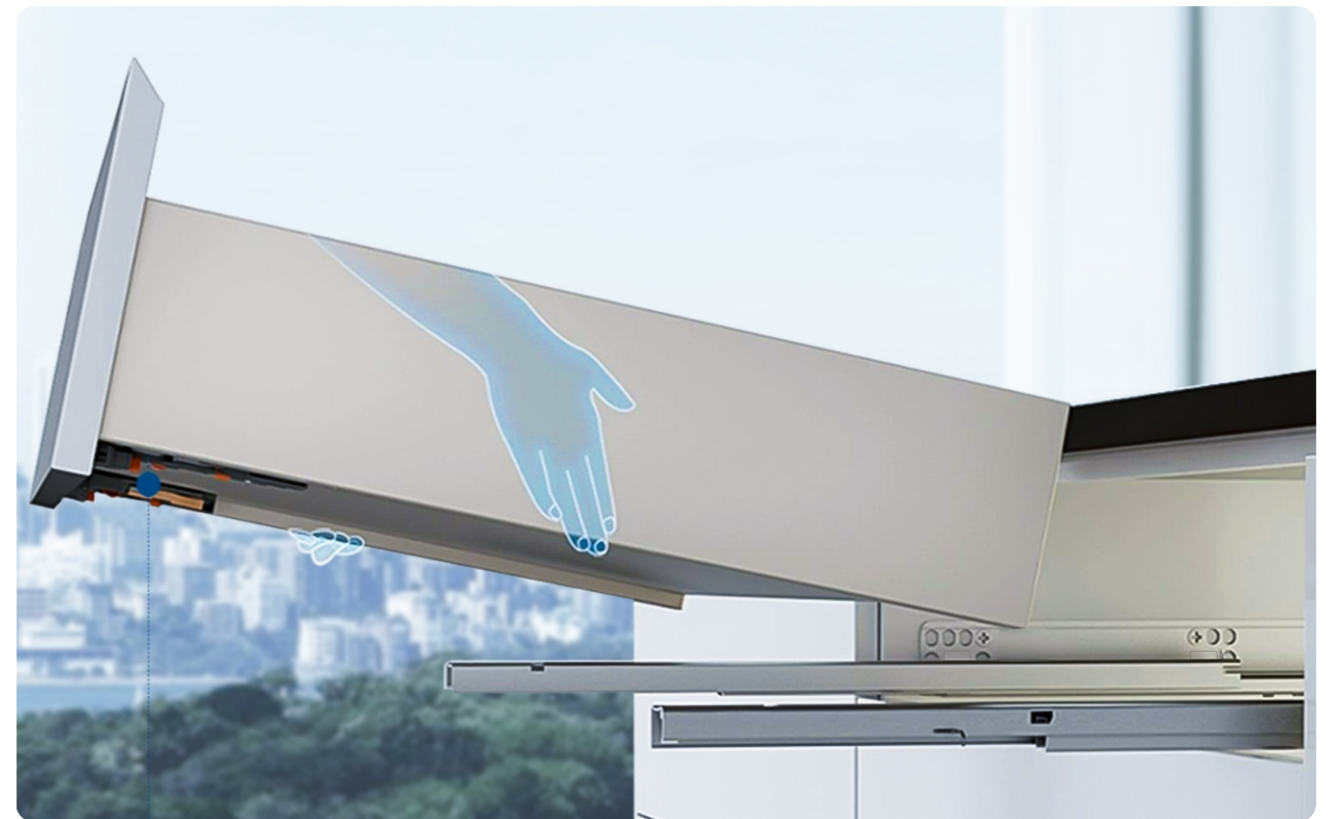
DG308
三节隐藏缓冲导轨



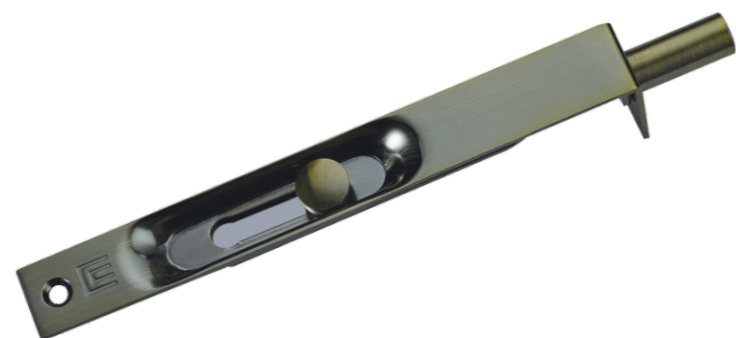
产品参数

表面处理: 白锌
主要材质: 冷轧钢板
最大承受: 不大于35kg
适应范围: 各式抽屉
特性: 静音, 滑动顺畅

尺寸mm	物料编号	活动轨长度L1	中轨长度L2	固定轨长度L3	闭合长度L4	拉出长度L5	零售价(元)
10寸	1314XX00038	199	185	235	240	175	89.9
12寸	1314XX00039	249	190	260	290	225	95.9
14寸	1314XX00040	299	250	270	340	275	98.9
16寸	1314XX00041	349	263	270	390	325	104.9
18寸	1314XX00042	399	342	295	440	375	108.9
20寸	1314XX00043	449	393	330	490	425	114.9



CX-106A
插销



青古铜

单品	零售价(元)
CX-106A不锈钢青古铜推拉式暗插销	49
CX-106A不锈钢砂光推拉式暗插销	46

CX-508A
插销



单品	零售价(元)
CX-508不锈钢黄古铜翻板式暗插销	138
CX-508不锈钢枪色翻板式暗插销	162
CX-508不锈钢砂光PVD金翻板式暗插销	129
CX-508不锈钢哑黑翻板式暗插销	162

CX-108A
插销



单品	零售价(元)
CX-108A不锈钢青古铜推拉式暗插销	63
CX-108A不锈钢砂光推拉式暗插销	56

CX-512
插销



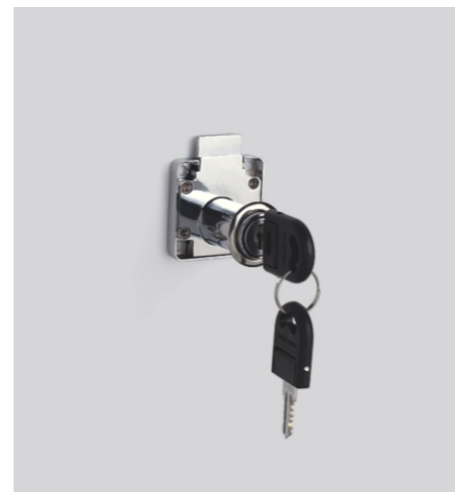
黄古铜



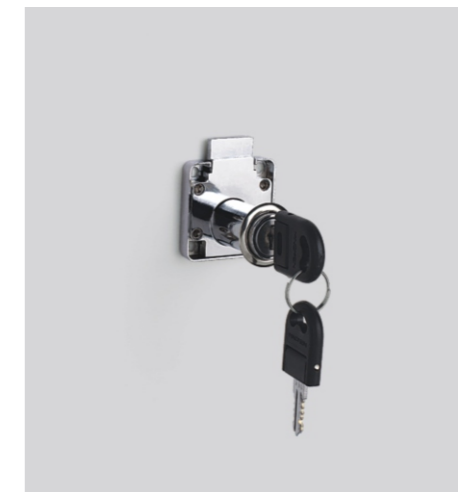
砂光PVD金

单品	零售价
CX-512不锈钢黄古铜翻板式暗插销	159
CX-512不锈钢枪色翻板式暗插销	196
CX-512不锈钢砂光PVD金翻板式暗插销	149
CX-512不锈钢哑黑翻板式暗插销	196

CTS-138G
抽屉锁



CTS-138G-22亮镍
零售价:25元



CTS-138G-32亮镍
零售价:28元

CTS-338G
抽屉锁

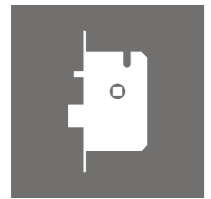


CTS-338G-22亮镍
零售价:26元



CTS-338G-32亮镍
零售价:26元

磁力静音 · 安静舒心



静音锁体
MUTE LOCK



CK5572N-B
单舌磁力锁体(隐藏螺钉)



K71单边锁芯

配色衬板/扣板 哑黑 枪色 金色



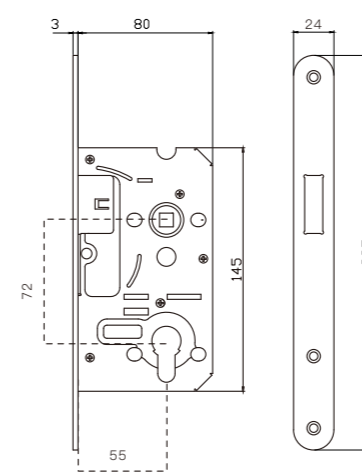
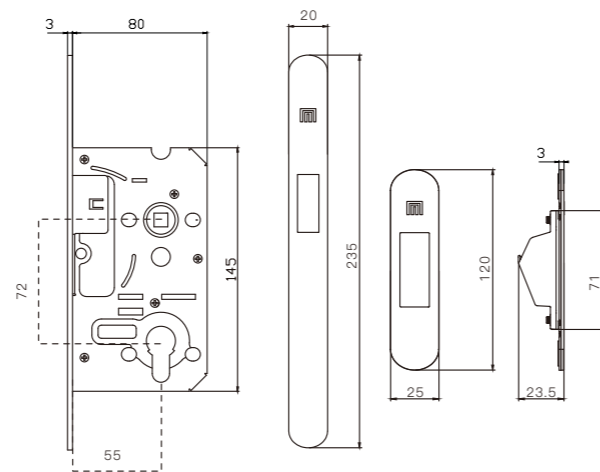
K71单边锁芯



CK5572N-A
单舌磁力锁体

- 隐藏螺钉设计
- 强力磁舌静音伸缩设计
- 隐藏锁舌不外漏防止刮伤衣物设计
- 安全锁舌保护设计, 关门磁舌伸缩后才能反锁
- 专利结构设计使方芯与执手拨桃无间隙
- 可调扣盒设计减少门扇间隙
- 扣板无折边外漏更简约美观
- 全自动化组装品质有保障

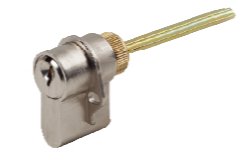
产品参数
安装中心距: 55mm
锁体中心距: 72mm
执行标准: GB21556-2008
Q/MMZS 27



- 强力磁舌静音伸缩设计
- 隐藏锁舌不外漏防止刮伤衣物设计
- 安全锁舌保护设计, 关门磁舌伸缩后才能反锁
- 专利结构设计使方芯与执手拨桃无间隙
- 可调扣盒设计减少门扇间隙
- 扣板无折边外漏更简约美观
- 锁体防尘套设计避免木屑进入
- 全自动化组装品质有保障

产品参数
安装中心距: 55mm
锁体中心距: 72mm
执行标准: GB21556-2008
Q/MMZS 27

CV5572N-B
单舌磁力锁体(隐藏螺钉)



AJ普通3匙锁芯

配色衬板/扣板 哑黑 枪色 金色

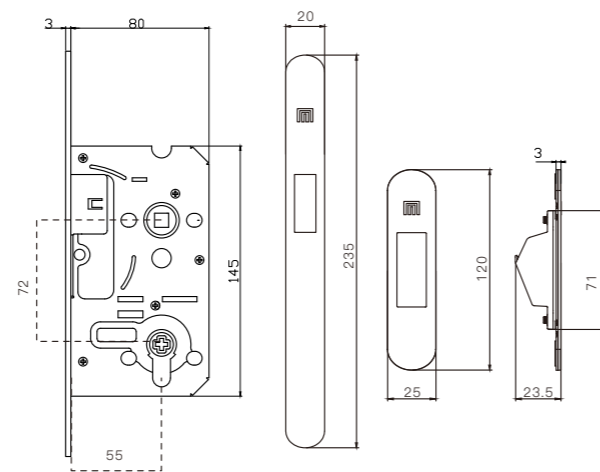


AJ普通3匙锁芯

CV5572N-A
单舌磁力锁体

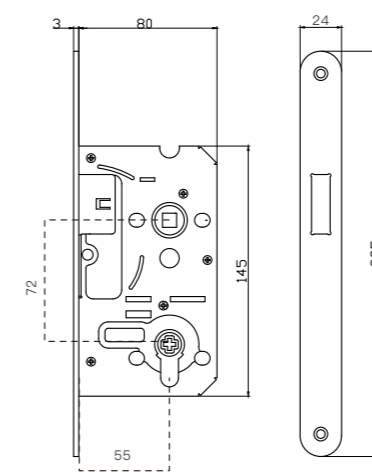


- 隐藏螺钉设计
- 强力磁舌静音伸缩设计
- 隐藏锁舌不外漏防止刮伤衣物设计
- 安全锁舌保护设计, 关门磁舌伸缩后才能反锁
- 专利结构设计使方芯与执手拨桃无间隙
- 可调扣盒设计减少门扇间隙
- 扣板无折边外漏更简约美观
- 全自动化组装品质有保障



产品参数
安装中心距: 55mm
锁体中心距: 72mm
执行标准: GB21556-2008
Q/MMZS 27

- 强力磁舌静音伸缩设计
- 隐藏锁舌不外漏防止刮伤衣物设计
- 安全锁舌保护设计, 关门磁舌伸缩后才能反锁
- 专利结构设计使方芯与执手拨桃无间隙
- 可调扣盒设计减少门扇间隙
- 扣板无折边外漏更简约美观
- 锁体防尘套设计避免木屑进入
- 全自动化组装品质有保障



产品参数
安装中心距: 55mm
锁体中心距: 72mm
执行标准: GB21556-2008
Q/MMZS 27

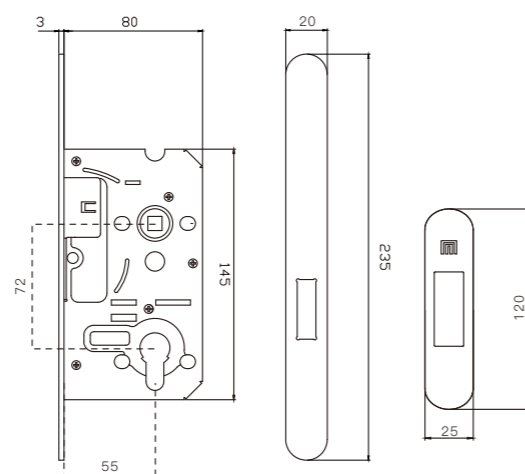
CV5572N-B

呆舌锁体(隐藏螺钉)

隐形门选用

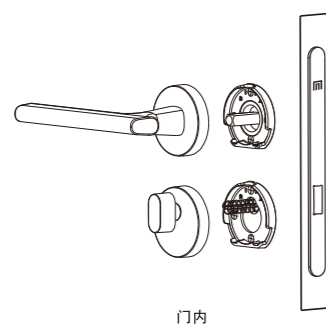


配色衬板/扣板 哑黑 枪色 金色

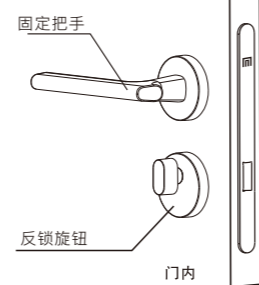


产品参数

锁体: CK5572N-B静音呆舌锁体
安装中心距: 55mm
锁孔中心距: 72mm
适用场景: 隐形门



门内

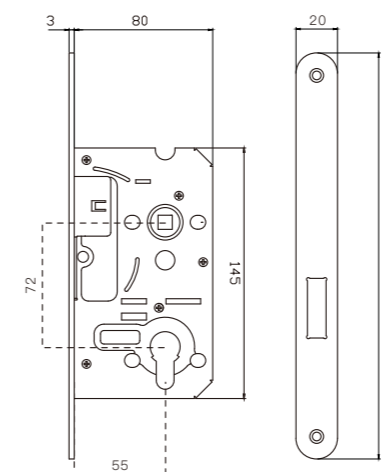


门内

CV5572N-B

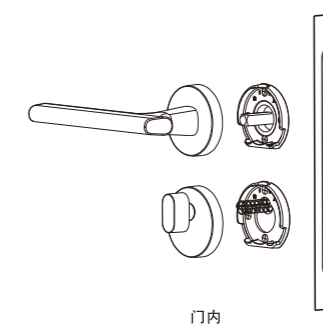
静音呆舌锁体

隐形门选用

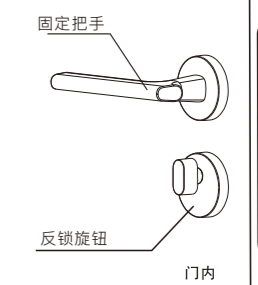


产品参数

锁体: CK5572N-B静音呆舌锁体
安装中心距: 55mm
锁孔中心距: 72mm
适用场景: 隐形门



门内



门内

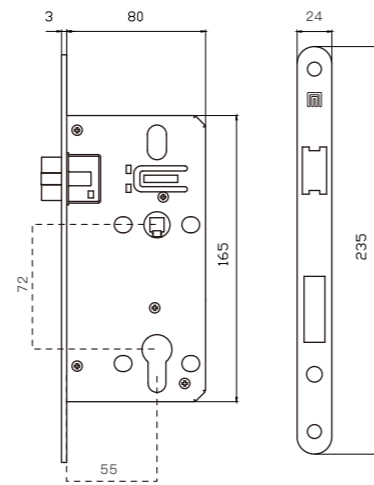
K5572V

机械静音锁体



K71单边锁芯

专利外拉/旋转斜舌换向结构设计，安装便利



阻尼缓冲斜舌设计，关门更静音

50

斜舌50万次开合设计



三叉静音锁舌设计，减少锁舌碰撞声



静音锁舌导套消音设计



防尘胶套避免木屑进入



全自动化组装品质有保障

产品参数

安装中心距：55mm
锁孔中心距：72mm
适用场景：室内门、办公室门

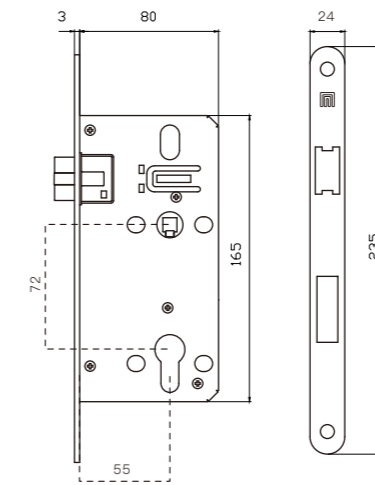
V5572V

机械静音锁体



AJ普通3匙锁芯

专利外拉/旋转斜舌换向结构设计，安装便利



阻尼缓冲斜舌设计，关门更静音

50

斜舌50万次开合设计



三叉静音锁舌设计，减少锁舌碰撞声



静音锁舌导套消音设计



防尘胶套避免木屑进入



全自动化组装品质有保障

产品参数

安装中心距：55mm
锁孔中心距：72mm
适用场景：室内门、办公室门